

TYPICAL



СЕРИЯ GC6710MD/HD

ОДНОИГОЛЬНАЯ ШВЕЙНАЯ МАШИНА С ПРЯМЫМ ПРИВОДОМ С ЧЕЛНОЧНЫМ СТЕЖКОМ

Внимание!

В «зипе» запчастей есть магнит, который представляет собой колбочку с магнитом.

Этот магнит необходимо установить в отверстие стола с правой стороны. Без него машина не запустится.

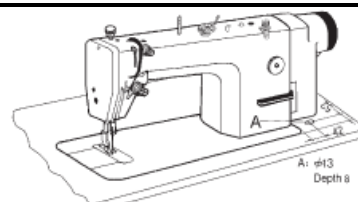
Датчик предназначен для защиты от повреждения при поднятии головки. Машина мгновенно перестает работать, если Вы приподнимаете головку.

※ ОСНОВНЫЕ ТЕХНИЧЕСКИЕ ДАННЫЕ

	М	Н
Применение	Материалы общего назначения	Плотные материалы
Скорость шитья	4500 стежков в минуту	3500 стежков в минуту
Максимальная длина стежка	4 мм	7 мм
Высота подъем прижимной лапки	13 мм	13 мм
Вращающийся челнок	Стандартная автоматическая смазка	Автоматическая смазка для плотных материалов
Игла	DB x 1 #9 - #16	DB x 5 #18 - #22

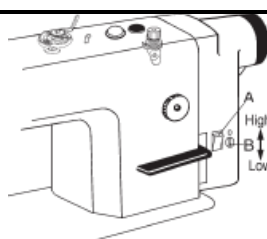
ИНСТРУКЦИЯ/ КАТАЛОГ ЗАПАСНЫХ ЧАСТЕЙ

※ УСТАНОВКА МАГНИТА



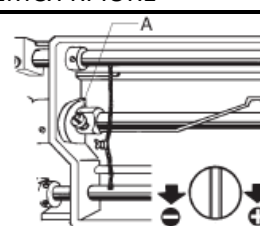
Исходя из соображений безопасности, педаль не должна работать, когда переворачивается.

1. РЕГУЛИРОВКА МАКСИМАЛЬНОЙ СКОРОСТИ



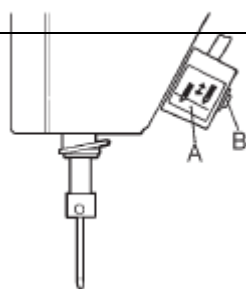
Нажмите выключатель. Лампа подсветки указывает на то, что питание включено. Поверните ручку B для того, чтобы отрегулировать максимальную скорость: вверх, чтобы увеличить и вниз, чтобы уменьшить.

2. РЕГУЛИРОВКА КОЛИЧЕСТВА МАСЛА НА ВРАЩАЮЩЕМСЯ КРЮКЕ

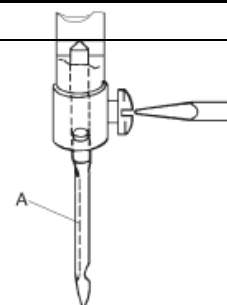


Отрегулируйте количество масла вращающегося крюка путем поворота винта регулировки количества масла (A). Поверните винт (A) по часовой стрелке (в направлении "+") для того, чтобы увеличить количество масла; поверните его против часовой стрелки (в направлении "-") для уменьшения количества масла.

3. ПЕРЕКЛЮЧАТЕЛЬ ПОЛОЖЕНИЯ ИГЛЫ И LED ЛАМПОЧКИ



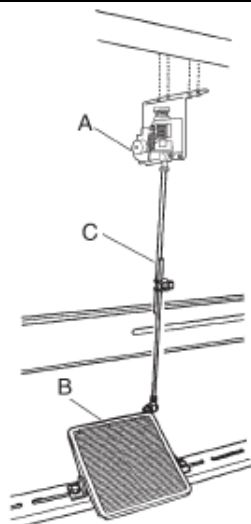
4. УСТАНОВКА ИГЛЫ



С помощью переключателя «А» игла выводится на верхнее или нижнее положение.
С помощью переключателя «В» регулируется яркость LED лампочки.

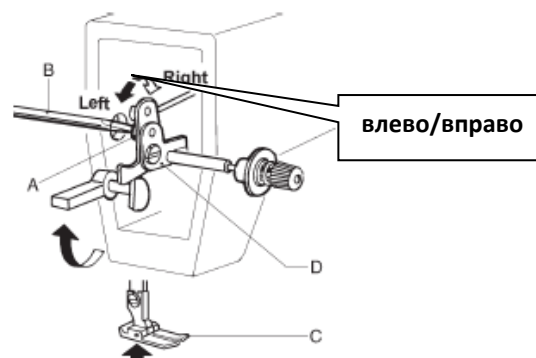
Для подъема игольной планки в верхнее крайнее положение ее хода, необходимо повернуть маховик. Отпустите зажимный винт иглы, при этом длинный паз иглы должен располагаться слева; затем установите полностью стержень иглы вплотную к нижней части гнезда, и затяните зажимной винт иглы.
Примечание: для приводного механизма рекомендуем использовать наш фирменный кожух.

5. СОЕДИНЕНИЕ СЦЕПНОГО РЫЧАГА С ПЕДАЛЬЮ



- (1) Установите регулятор скорости А, соедините регулятор скорости А и педаль В при помощи соединительной тяги, установите соединительную тягу С в вертикальном положении.
- (2) Оптимальный угол наклона педали должен составлять приблизительно 15°

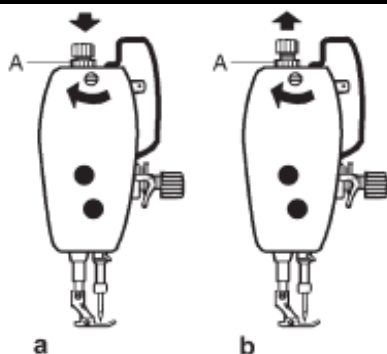
6. НАСТРОЙКА ВРЕМЕНИ ОТКРЫВАНИЯ ДИСКОВ НАТЯЖЕНИЯ



В пределах подъема прижимной лапки, время открывания натяжных дисков регулируется следующим образом:

- (1) Снимите резиновую пробку с задней части рычага и отпустите винт (А) (левого) рычага коленоподъемника.
- (2) Переместите кулачок ослабления натяжения (D) влево к ближайшему отверстию или вправо к дальнему отверстию. Если подложить высокий брусок под механизм подъема прижимной лапки это облегчит процесс регулировки.

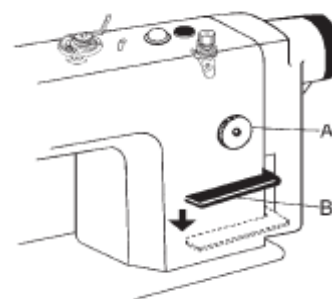
7. РЕГУЛИРОВКА СИЛЫ ПРИЖАТИЯ ПРИЖИМНОЙ ЛАПКИ



Сила прижатия прижимной лапки регулируется в соответствии с толщиной сшиваемого материала. В первую очередь, для увеличения силы прижатия, для тяжелых по весу материалов, необходимо отпустить контргайку (А), и необходимо повернуть регулировочный винт с накатанной головкой как указано на рисунке (а); для уменьшения силы прижатия, для легких по весу материалов, необходимо повернуть регулировочный винт с накатанной головкой как указано на рисунке (b); после этого необходимо затянуть контргайку (А).

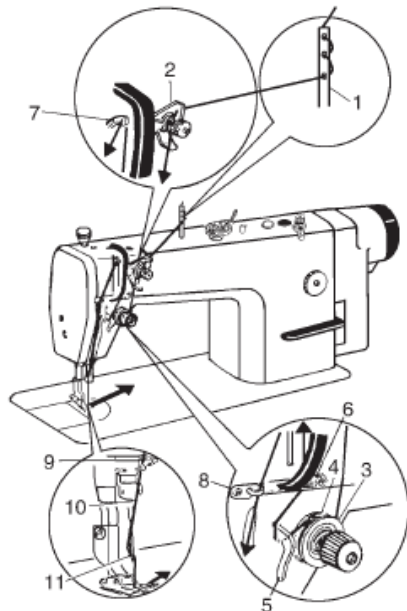
В режиме стандартной подачи материала, рекомендуется силу прижатия прижимной лапки установить минимальной.

8. РЕГУЛИРОВКА ДЛИНЫ СТЕЖКА И РЕВЕРСИВНОЙ ПОДАЧИ



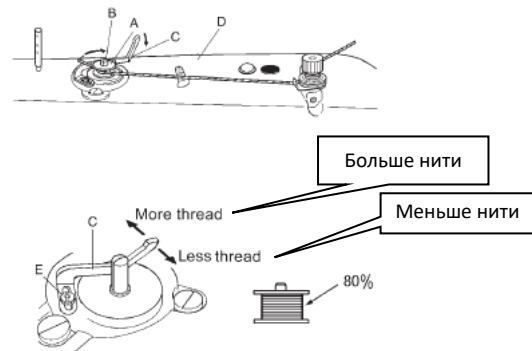
Длина стежка регулируется поворотом круглой ручки (А). Цифры, отображенные на поверхности шкалы (В), указывают длину стежка в мм. При регулировке длины стежка (В) необходимо нажать второй рукой рычаг реверсивной подачи. Процесс реверсирования подачи начинается при нажатии рычага (В), отвечающего за данную операцию; при отжатии рычага, машина возобновляет подачу вперед.

9. УСТАНОВКА НИТИ В ИГЛУ



Чтобы установить нить в иглу, необходимо поднять игольную планку в верхнее крайнее положение ее хода, протянуть иглу от катушки и провести ее как указано на рисунке. Чтобы протянуть катушечную нить, зажмите конец игольной нити и поверните маховик, это позволит вам опустить игольную планку, а затем поднимите ее в крайнее верхнее положение. Протяните концы игольной нити и катушечной нити вперед под прижимную лапку.

10. НАМАТЫВАНИЕ НИЖНЕЙ НИТИ



Включите переключатель питания. Установите катушку А на вал намоточного механизма катушки (В). Обмотайте нить несколько раз вокруг катушки (А) по стрелкам, указанным на рисунке. Нажмите на нажимной рычажок (С) в направлении катушки (А). Поднимите прижимную лапку при помощи подъемного рычага. Нажмите на педаль. После этого начнется процесс намотки нижней нити. После того как завершиться процесс намотки нижней нити, нажимной рычажок катушки (С) выполнит автоматически возврат в исходное положение. После того как нить намотана, снимите катушку и перережьте нить ножом (D).

Примечание:

1. Отпустите винт (Е) и передвиньте прижимной рычажок катушки (С) чтобы выполнить регулировку количества нити намотанной на катушку.
2. Количество нити намотанной на катушку должно составлять максимум 80% всего объема катушки.

11. РЕГУЛИРОВКА НАТЯЖЕНИЯ НИТИ

Стандартная форма стежка

⇒ Игольная нить
⇒ Катушечная нить

Натяжение игольной нити слишком слабое

⇒

Усилить натяжение игольной нити.
Ослабить натяжение катушечной нити.

Натяжение игольной нити слишком сильное

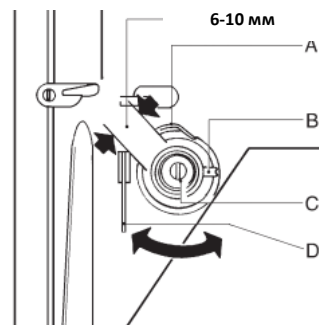
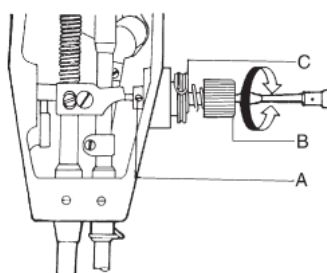
⇒

Ослабить натяжение игольной нити.
Усилить натяжение катушечной нити.

Натяжение нити определяется в соответствии со стежком, полученным путем регулировки натяжения катушечной и игольной нити.

Натяжение катушечной нити: регулируется поворотом пружинного регулировочного винта натяжения шпульного колпачка; после регулировки, необходимо установить катушку в шпульный колпачок, и чтобы подвесить шпульный колпачок необходимо зафиксировать конец нити из шпульного колпачка; если шпульный колпачок опускается медленно и равномерно, это означает, что установлено правильное натяжение катушечной нити.

Натяжение игольной нити регулируется поворотом гайки с накаткой.



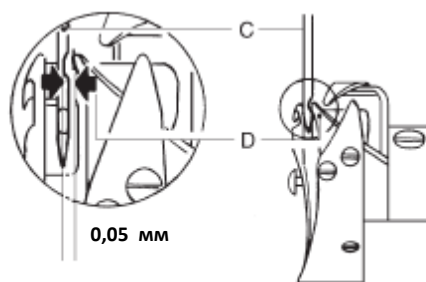
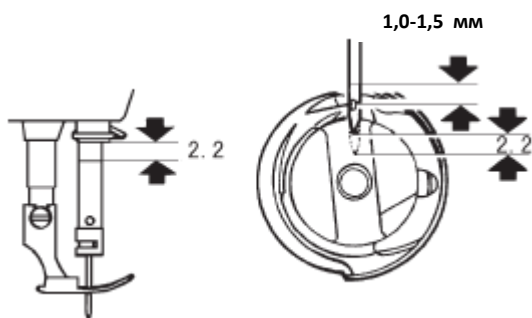
Ход пружины приема нити составляет от 6 до 10 мм; при пошиве очень тонких тканей, необходимо уменьшить натяжение и увеличить ход приемной пружины; при пошиве очень плотных тканей, необходимо увеличить натяжение и уменьшить ход приемной пружины.

Регулировка натяжения приемной пружины: сперва, необходимо ослабить установочный винт (А), затем повернуть натяжную шпильку (В) против часовой стрелки, чтобы уменьшить натяжение приемной пружины нити (С) до нуля. Затем, необходимо проворачивать натяжную шпильку (В) по часовой стрелке, пока пружина (С) не войдет в паз втулки регулировки натяжения; после этого, необходимо повторно повернуть натяжную шпильку (В) наполовину хода назад (против часовой стрелки); после выполнения регулировки, необходимо затянуть установочный винт (А).

Регулировка хода пружины приема нити: отпустите установочный винт (В), поверните шпильку (С) по часовой стрелке для увеличения хода или поверните шпильку (С) против часовой стрелки для уменьшения хода после регулировки.

После этого необходимо затянуть установочный винт (В).

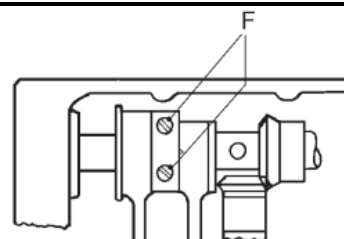
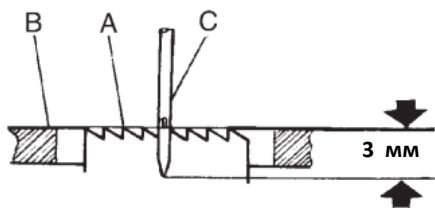
12. РЕГУЛИРОВКА СИНХРОНИЗАЦИИ ИГЛЫ С ВРАЩАЮЩИМСЯ ЧЕЛНОКОМ



При подъеме игольной планки с нижнего положения хода на расстояние А, точка вращающегося челнока D катушки должна установиться по оси иглы и находиться на 1,0-1,5 мм выше верхнего края ушка иглы.

Зазор между нижней частью канавки иглы и вершиной челнока должна составлять 0,05 мм.

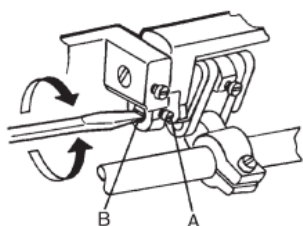
13. РЕГУЛИРОВКА ПОЛОЖЕНИЯ ЗУБЧАТОЙ РЕЙКИ И ИГЛЫ



Поверните маховик, и опустите зубчатую рейку (А). Когда верхняя часть зубчатой рейки заходит заподлицо с поверхностью пластины иглы (В), точка иглы (С) должна находится на 3 мм ниже поверхности пластины иглы.

Отпустите шуруп эксцентрикового маховика, поверните эксцентриковый маховик и маховик отдельно, чтобы отрегулировать положение иглы и зубчатой рейки. После этого затяните винт.

14. РЕГУЛИРОВКА ПОГРЕШНОСТИ ДЛИНЫ СТЕЖКА



15. РЕГУЛИРОВКА ЗУБЧАТОЙ РЕЙКИ ПО ГОРИЗОНТАЛИ

Положение отметки на кулачковом валу

Зубчатая рейка

Горизонтальное

Стандартная

Верхнее

С восходящей передней частью

Отпустите винт (А), чтобы отрегулировать регулировочный кулачок длины стежка (В). Поверните кулачок вправо, чтобы сократить длину стежка при процессе шитья с прямой подачей, и расширить длину стежка в процессе шитья с реверсивной подачей; поверните кулачок влево, чтобы увеличить длину стежка при процессе шитья с прямой подачей, и сократить длину стежка при реверсивной подаче.

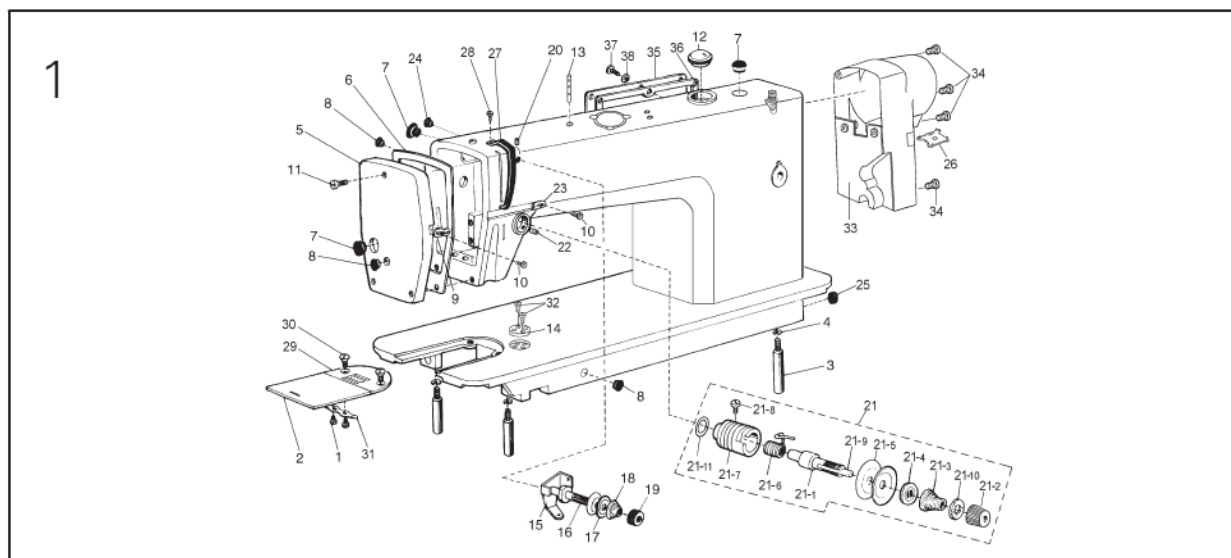


Нижнее



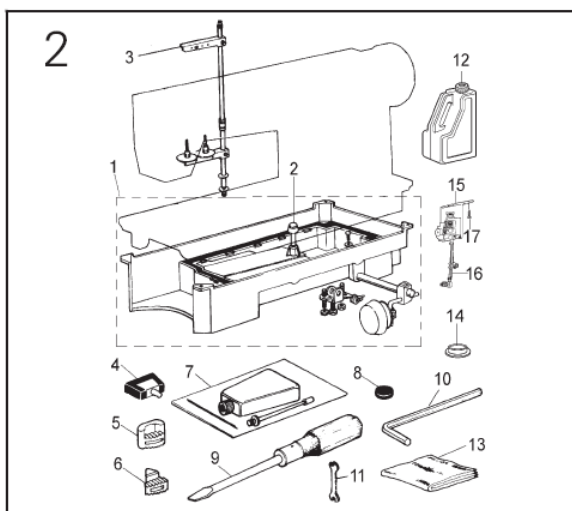
С нисходящей передней частью

Во избежание образования складок ткани, необходимо поднять переднюю часть зубчатой рейки; во избежание повреждения ткани, и поломки резьбы челнока, необходимо опустить переднюю часть зубчатой рейки.



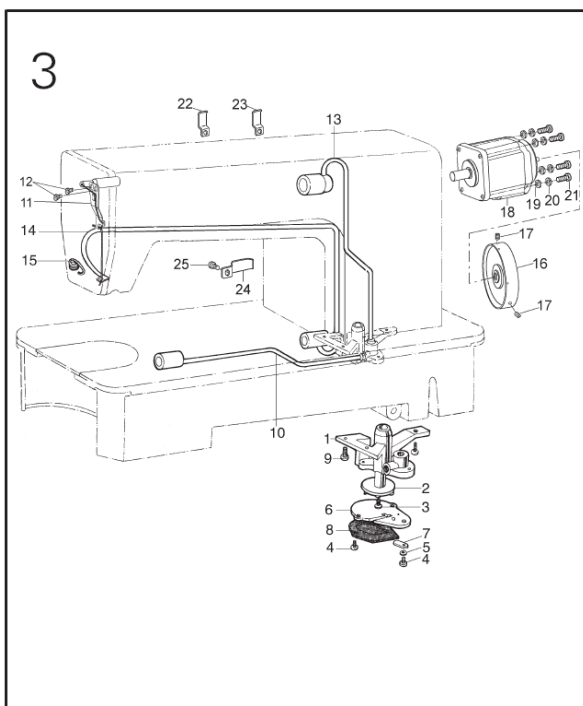
1. РЫЧАЖНОЙ МЕХАНИЗМ И СТАНИНА

No.	Ref.No.	Description	Qt.		No.	Ref.No.	Description	Qt.	
			M	H				M	H
1	022170003	Screw	2	2	21-5	022160005	Thread tension disc	2	2
2	022170001	Slide plate	1	1	21-6	022160006	Thread take-up spring	1	
3	048100005	Leg	3	3	048110002	048110002	Thread take-up spring		1
4	S4A0400011	Spring washer	3	3	21-7	022160007	Thread tension regulator bushing	1	1
5	238100001	Face plate	1	1	21-8	022160008	Screw	1	1
6	238100002	Face plate gasket	1	1	21-9	238100004	Thread tension releasing pin	1	1
7	022130003--V	Rubber plug(Φ19)	3	3	21-10	022160010	Stop disc	1	1
8	022130004--V	Rubber plug(Φ11.8)	3	3	21-11	022160011	O-type ring	1	1
9	022130005	Thread guide on face plate	1	1	22	022100013	Set screw	1	1
10	022130006	Screw	2	2	23	022100014	Thread guide	1	1
11	022100004	Screw	1	1	24	022100015--V	Rubber plug(Φ8.8)	2	2
12	022180001--V	Oil check window	1	1	25	022100016	Rubber plug(Φ27)	1	1
13	108200009	Thread guide pole	1	1	26	238100009	All purpose screwdriver	1	1
14	057100008	Ruler plate	1	1	27	BF9768001-W	Thread take-up lever guard	1	1
15	036240001	Pretension thread guide	1	1	28	022200004	Screw	1	1
16	036240002	Thread tension stud	1	1	29	124100005	Needle plate(B1.8)	1	
17	022150003	Thread tension disc	2	2	048100004	048100004	Needle plate(B2.0)		1
18	036240003	Tension spring for pretension	1	1	30	022100020	Screw	2	2
19	036240004--W	Thread tension nut	1	1	31	022170002	Slide plate spring	1	1
20	022100011	Set screw	1	1	32	124100004	Screw	2	2
21	124130000--W	Thread tension bracket assy	1	1	33	238C12000	Motor cover	1	1
21-1	022160001	Thread tension stud	1	1	34	B048509294	Screw M5X18	4	4
21-2	124130001--W	Thread tension nut	1	1	35	022140001	Slide plate	1	1
21-3	124130002	Thread tension spring	1		36	022140002	Washer	1	1
	048110001	Thread tension spring		1	37	022100006	Screw M5X18	8	8
21-4	022160004	Thread tension releasing disc	1	1	38	022100007	Washer	8	8



2. МАСЛЯНЫЙ БАЧОК И КОМПЛЕКТУЮЩИЕ

No.	Ref.No.	Description	Qt.	
			M	H
1	036C10001	Oil reservoir asm	1	1
2	165F01001	Knee lifter lifting pin	1	1
3	006F00030--W	Thread spool asm	1	1
4	022990000	Hinge with rubber cushion	2	2
5	022900009--V	Cushion(B)	2	2
6	022900010--V	Cushion(S)	2	2
7	W050202001	Oil pot	1	1
8	W050103001	Magnet block	1	1
9	W050102068	Screw drive(long)	1	1
10	W050102040	Allen wrench 2.5	1	1
11	W210105011	Double open-end wrench	1	1
12	022900017	Oil tank	1	1
13	W060302036	Machine head cover	1	1
14	238C00006	Magnets	1	1
15	238C14000	Governor	1	1
16	238C15000	Rod complete	1	1
17	W050101039	Wood screw M5x12	4	4



3. МЕХАНИЗМ МАСЛОНАСОСА И МОТОРА

No.	Ref.No.	Description	Qt.	
			M	H
1	022800001	Oil pump	1	1
2	022800002	Oil pump impeller	1	1
3	022800003	Screw	1	1
4	022800004	Screw	3	3
5	S4A0400012	Springee washer 3	1	1
6	022800006	Oil pump fitting plate	1	1
7	022800007	Oil adjusting plate	1	1
8	022810000	Oil pump screen asm	1	1
9	022800009	Screw	3	3
10	036A20N	Oil pump for hook shaft	1	1
11	238600001	Oil braid fitting plate	1	1
12	036550005	Screw	2	2
13	022840N	Oil pump for arm shaft	1	1
14	238610000	Oil return pipe	1	1
15	036A00002	Oil filter holder	1	1
16	238710001	Hand wheel	1	1
17	B098049074	Screw M6x10	2	2
18	238C00004	Motor	1	1
19	B084050974	Flat Washer S5	4	4
20	B082050864	Spring Washer	4	4
21	B048509294	Screw M5x18	4	4
22	238C00003	Cord holder	1	1
23	217N00026	Cord holder	1	1
24	BXF8423009	Cord holder	1	1
25	022200019	Screw	1	1

XI'AN TYPICAL INDUSTRIES CO., LTD

Адрес: №335 Taibai South Road

Хи'ан, Р.Р.Китай – 710068

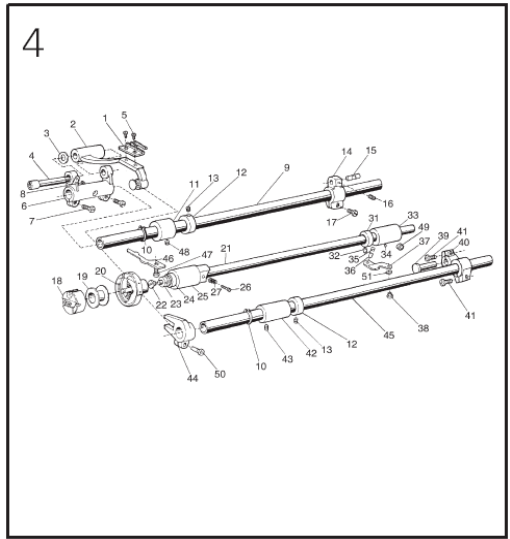
Телефон: +86-29-88279091 88279150

Факс: +86-29-88249715 88245215

E-mail: typical@chinatypical.com

www.chinatypical.com

www.globalsources.com



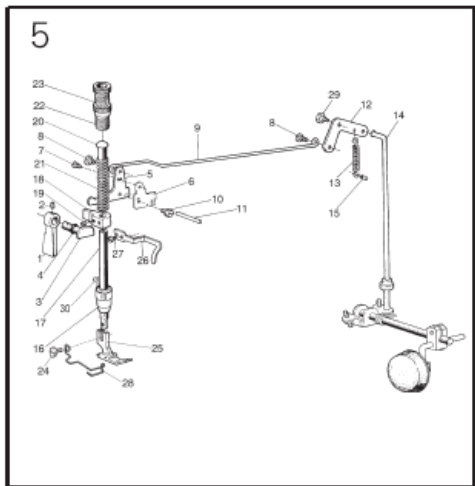
4. МЕХАНИЗМ ПОДАЧИ, ПОДЪЕМА И ВРАЩАЮЩЕГОСЯ ЧЕЛНОКА

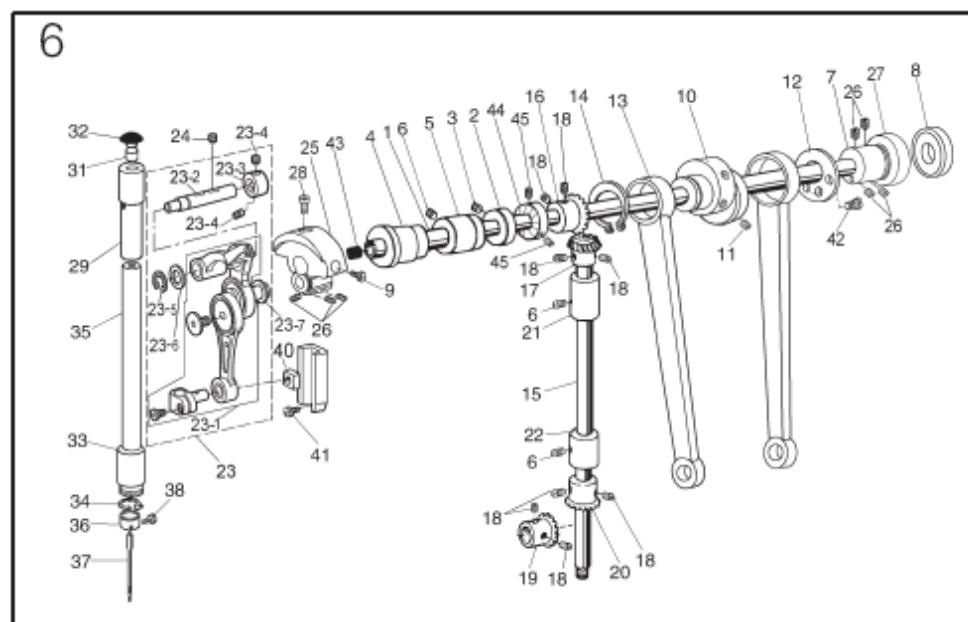
No.	Ref. No.	Description	Qt.	
			M	H
1	022610003	Feed dog	1	1
2	036411000	Feed bar	1	1
3	022610006	Washer	1	1
4	036410002	Shaft for feed bar	1	1
5	022610004	Screw	2	2
6	022611001	Feed rock shaft crank	1	1
7	022612001	Screw	2	2
8	022200019	Screw	1	1
9	124600002	Feed rock shaft	1	1
10	S4A0500010	C-type stop ring 15	2	2
11	022600004	Bushing for feed rock shaft	1	1
12	022620001	Collar for feed rock shaft	2	2
13	022320002	Screw	4	4
14	036400003	Feed rock shaft crank(right)	1	1
	114400001	Feed rock shaft crank(right)	1	1
15	036400004	Pin	1	1
16	036500005	Screw	1	1
17	022640003	Screw	1	1
18	034A00004	Bobbin case complete	1	1
19	048400003	Bobbin	1	1
20	022471000	Rotating hook complete	1	1
	048410000	Rotating hook complete	1	1
21	036440001	Hook shaft	1	1
22	022411001	Filter screw	1	1
23	022411002	Filter	1	1
24	022400109	Oil seal	1	1
25	022400004	Hook shaft bushing(left)	1	1
26	022400005	Oil adjusting screw	1	1
27	022400006	Coil spring	1	1

No.	Ref. No.	Description	Qt.	
			M	H
31	022420001	Collar for hook shaft	1	1
32	022200009	Screw	2	2
33	036400001	Hook shaft bushing(right)	1	1
34	022430002	Oil pipe for hook shaft bushing	1	1
35	036400015	Flunger	1	1
36	036400016	Flunger spring	1	1
37	022400010	Guide plate	1	1
38	022510004	Screw	1	1
39	022600007	Hinge pin	1	1
40	036400017	Feed lifting rock shaft crank(R)	1	1
41	022600016	Screw	2	2
42	022600012	Bushing for feed lifting shaft(L)	1	1
43	022200002	Screw	1	1
44	036484001	Feed lifting fork	1	1
45	124600003	Feed lifting rock shaft	1	1
46	022400013	Hook positioner	1	1
	048400002	Hook positioner	1	1
47	022400015	Screw	1	1
48	022200009	Screw	1	1
49	022200002	Screw	1	1
50	022640003	Screw	1	1
51	S4A0400011	Washer	1	1

5. МЕХАНИЗМ ПОДЪЕМНОЙ ЛАПКИ

No.	Ref.No.	Description	Qt.	
			M	H
1	022710001	Presser bar lifter	1	1
2	022200019	Screw	1	1
3	022700027	Presser bar lifting cam	1	1
4	036520027	Oil seal(5x1.85)	1	1
5	022721001	Knee lifter lever (left)	1	1
6	022722001	Tension releasing cam	1	1
7	022723000	Screw	1	1
8	022720022	Screw	2	2
9	238800022	Knee lifter rod	1	1
10	022700025	Screw	1	1
11	238500022	Thread releasing pin	1	1
12	022730001	Knee lifter lever (right)	1	1
13	022730002	Coil spring	1	1
14	022730003	Knee lifter connecting rod	1	1
15	022700028	Pin for spring	1	1
16	238800025	Bushing for presser bar	1	1
17	022700010	Presser bar	1	1
18	238800001	Presser bar guide bracket	1	1
19	022100013	Screw	1	1
20	022700012	Presser bar spring guide	1	1
21	022700013	Presser bar spring	1	1
	048500022	Presser bar spring	1	1
22	022750011 - JW	Thumb screw	1	1
23	022750021 - JW	Lock nut	1	1
24	022700015	Screw	1	1
25	022760000	Presser foot assem	1	1
	048510000	Presser foot assem	1	1
26	238800004	Thread guide	1	1
27	022200004	Screw	1	1
28	057700022	Presser foot spring	1	1
29	022730004	Screw	1	1
30	238800006	Coil holder	1	1

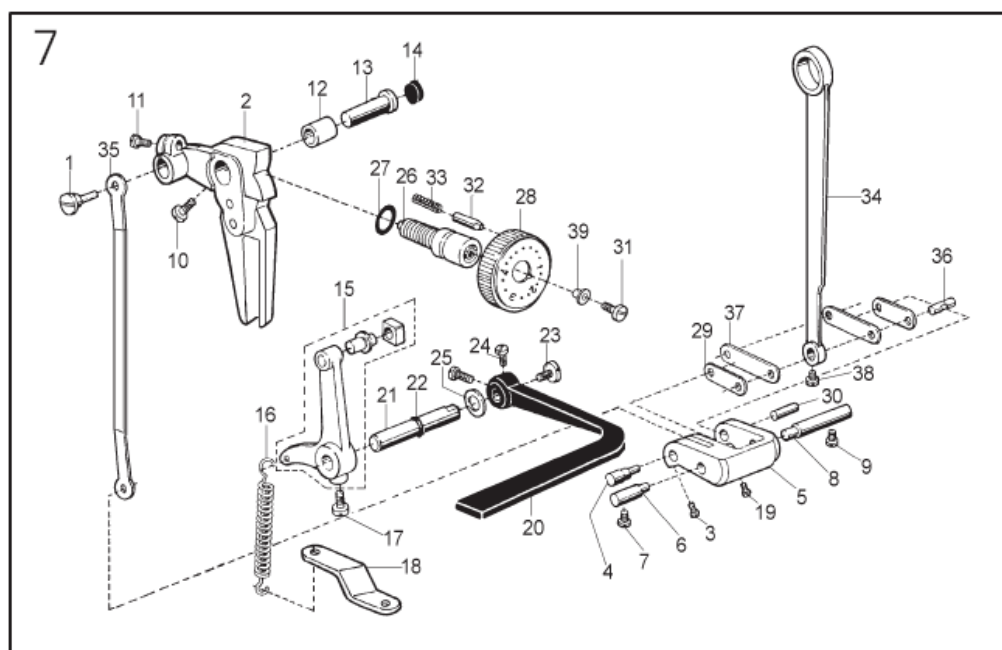




6. ВАЛ РЫЧАГА И ВЕРТИКАЛЬНЫЙ МЕХАНИЗМ НИТЕПРЯГИВАТЕЛЯ

No.	Ref.No.	Description	Qt.	
			M	H
1	238200001	Arm shaft	1	1
2	022320001	Collar for arm shaft	1	1
3	022320002	Screw	2	2
4	022320003	Arm shaft bushing(left)	1	1
5	022320004	Arm shaft bushing(middle)	1	1
6	022200002	Screw	3	3
7	238200003	coupling	1	1
8	238200004	oil seal	1	1
9	022200006	Screw	1	1
10	036300003	Eccentric wheel	1	
	114300001	Eccentric wheel		1
11	022200002	Screw	2	2
12	036300004	Spacer	1	1
13	022343001	Crank rod for lifting rock shaft	1	1
14	022342001	Spacer	1	1
15	022350001	Vertical shaft	1	1
16	ZDA180891	Bevel gear for arm shaft	1	1
17	ZDA180892	shaft(upper)	1	1
18	022220003	Set screw	8	8
19	ZDA180886	Bevel gear for hook shaft	1	1
20	ZDA180885	shaft(lower)	1	1
21	022300011	Vertical shaft bushing(upper)	1	1
22	022300012	Vertical shaft bushing(lower)	1	1
23	BXF8880009	Needle bar link asm	1	
	BXF8871009	Needle bar link asm		1
23-1	BXF9981009	Thread take up lever asm	1	
	BXF9984009	Thread take up lever asm		1
23-2	BXF9980009	lever	1	1
23-3	BXF9980009	Screw	1	1

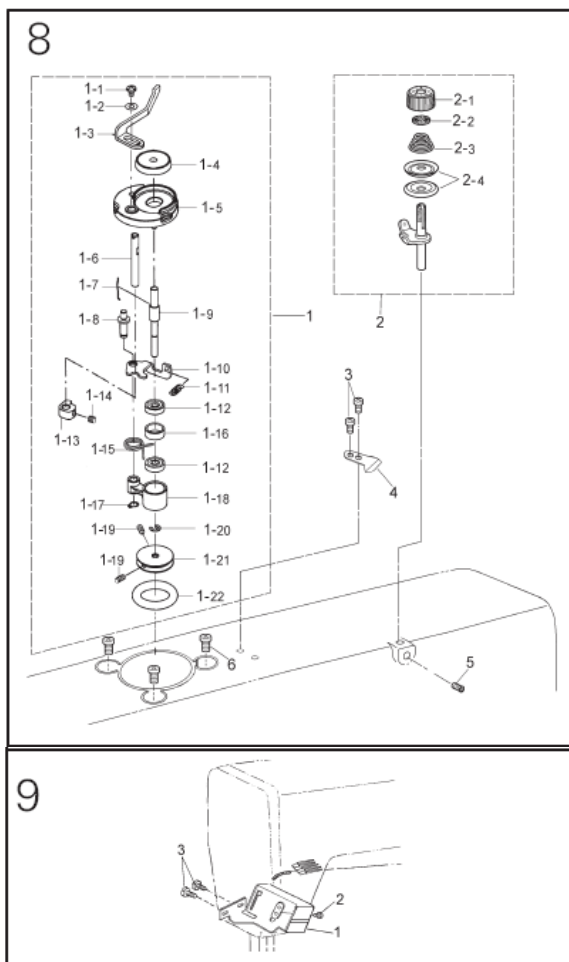
No.	Ref.No.	Description	Qt.	
			M	H
23-4	B09800074	Screw M4X8	2	2
23-5	B062040768	Retaining ring E6	1	1
23-6	BXF8949009	Washer	1	1
23-7	B990743009	Washer8	1	1
24	022200002	Screw	2	2
25	238200002	Needle bar crank	1	1
26	BXB7459009	Screw	7	7
27	BX81876009	Bearing	1	1
28	022200007	Set screw	1	1
29	153200004	Needle bar bushing(upper)	1	1
31	022200010	Felt plug	1	1
32	022200011—V	Rubber plug Ф8.8	1	1
33	153200005	Needle bushing(lower)	1	
	124200006	Needle bushing(lower)		1
34	022230002	Thread guide	1	1
35	153200003	Needle bar	1	
	078200004	Needle bar		1
36	048200004	Thread guide for needle bar	1	1
37	DBx1 14#	Needle	1	
	DPx5 18#	Needle		1
38	022200017	Screw	1	1
39	238000001	Guide rail for slide block	1	1
40	022200020	Slide block	1	1
41	022200019	Set screw	2	2
42	166330001	Screw	3	3
43	022310002	Rubber plug	1	1
44	207302001	Rubber plug Ф7.4x10f	1	1
45	S150224011	Screw M5x6	2	2



7. МЕХАНИЗМ РЕГУЛИРОВКИ ДЛИНЫ СТЕЖКА

No.	Ref.No.	Description	Qt.	
			M	H
1	03650001	Connecting stud	1	1
2	05750001	Feed regulator	1	
	12450003	Feed regulator		1
3	03655008	Screw	1	1
4	03655009	Lever link eccentric shaft	1	1
5	036550010	Lever regulator	1	1
6	03658002	Pin(left)	1	1
7	02264003	Screw	1	1
8	03658001	Pin(right)	1	1
9	02264003	Screw	1	1
10	02254004	Screw of feed regulator	1	1
11	022200019	Screw	1	1
12	02250003	Feed regulator bushing	1	1
13	02250004	Feed regulator shaft	1	1
14	23830002	Rubber plug (Ф 16)	1	1
15	022550001	Backtacking crank	1	1
	022551001	Slideblock pin	1	1
16	057520001	Lever spring	1	1
17	022500013	Set screw	1	1
18	057500005	Bracket for spring	1	1
19	036550007	Screw	1	1
20	022540001	Backtacking lever	1	1

No.	Ref.No.	Description	Qt.	
			M	H
21	036531001	Backtacking lever shaft	1	1
22	S4A0604005	O-ring 6.3 x 1.8G	1	1
23	022540003	Screw	1	1
24	022540004	Screw	2	2
25	022500011	O-ring	1	1
26	238300003	Feed regulator screw	1	1
27	124510003	O-ring for feed regulating screw	1	1
28	238300005	Knob	1	
	238A30001	Knob		1
29	036558001	Feed rock link	1	1
30	036550006	Pin	1	1
31	036540005	Screw	1	1
32	238300007	Stopper pin	1	1
33	022500009	Spring for stopper pin	1	1
34	036550002	Lever feed connecting rod	1	1
35	036550003	Feed regulator link	1	1
36	036400104	Sink shaft	1	1
37	036558002	Feed rock arm link	2	
	114500003	Feed rock arm link		2
38	036550005	Screw	1	1
39	036540004	Bush	1	1



8. МЕХАНИЗМ КАТУШЕЧНОЙ НАМОТКИ

No.	Ref.No.	Description	Qt.	
			M	H
1	207107000	Bobbin winder complete	1	1
1-1	SI 50237046	Screw M4X5	1	1
1-2	SI 50633007	Washer 4	1	1
1-3	207107015	Wrench	1	1
1-4	207107003	Bobbin support	1	1
1-5	207107004	Bobbin winder support	1	1
1-6	207107010	Bobbin winder cam shaft	1	1
1-7	207107002	Spring	1	1
1-8	207107012	Bobbin winder lever shaft	1	1
1-9	207107001	Bobbin winder shaft	1	1
1-10	207107014	Bobbin winder lever	1	1
1-11	207107005	Spring	1	1
1-12	SI 50866067	Bear 62 5Z 2NR	2	2
1-13	207107011	Bobbin winder cam	1	1
1-14	SI 50224008	Screw M5X5	1	1
1-15	207107013	Spring	1	1
1-16	207107007	Bear bushing	1	1
1-17	W120607001	Retaining ring C6	1	1
1-18	207107006	Bobbin winder crank	1	1
1-19	SI 50224009	Screw M4x6	2	2
1-20	B062060768	Retaining ring E4	1	1
1-21	207107008	Bobbin winder wheel	1	1
1-22	207107009	Rubber ring	1	1
2	BXF9116009	Thread tension complete(S)	1	1
2-1	BK79078009	Nut	1	1
2-2	BK98669009	Washer	1	1
2-3	B000603089	Spring	1	1
2-4	B065664009	Tension disc	2	2
3	022830004	Screw SM3.57	2	2
4	001100009	Knife	1	1
5	022200009	Screw	1	1
6	BXF9116009	Screw M5x6	3	3

9. ПЕРЕКЛЮЧАТЕЛЬ НА ШТОПАЛЬНЫЙ СТЕЖОК

No.	Ref.No.	Description	Qt.	
			M	H
1	238C13001	Darning switch assembly	1	1
2	B048600494	Screw M4x6	1	1
3	022200019	Screw	2	2

СПИСОК ЗАПАСНЫХ ДЕТАЛЕЙ

No.	Ref.No.	Description	Qt.	
			M	H
1	165100101	Needle plate B1.8	1	1
2	153100004	Needle plate	1	1
3	165400105	Feed dog	1	1
4	165400102	Feed dog	1	1
5	027701100	Presser foot asm	1	1

Code	Parts	No.
001100009	8	4
022100004	1	11
022100005	1	37
022100007	1	38
022100011	1	20
022100013	1	22
022100014	5	19
022100014	1	23
022100016	1	25
022100020	1	30
022130005	1	9
022130005	1	10
022140001	1	35
022140002	1	36
022150003	1	17
022160001	1	21-1
022160004	1	21-4
022160005	1	21-5
022160005	1	21-6
022160007	1	21-7
022160008	1	21-8
022160010	1	21-10
022160011	1	21-11

Code	Parts	No.
022170001	1	2
022170002	1	31
022170003	1	1
022200002	4	43
022200002	4	49
022200002	6	6
022200002	6	11
022200002	6	24
022200004	1	28
022200004	5	27
022200005	6	9
022200007	6	28
022200009	4	32
022200009	4	48
022200009	8	5
022200010	6	31
022200017	6	38
022200019	4	8
022200019	6	41
022200019	7	11
022200019	5	2
022200019	3	25
022200020	6	40
022220002	6	18
022230002	6	34
022300011	6	21
022300012	6	22
022310002	6	43
022320001	6	2
022320002	4	13
022320002	6	3
022320003	6	4

Code	Parts	No.
022320004	6	5
022342001	6	14
022343001	6	13
022350001	6	15
022400004	4	25
022400005	4	26
022400008	4	27
022400010	4	37
022400013	4	46
022400015	4	47
022400109	4	24
022411001	4	22
022411002	4	23
022420001	4	31
022430002	4	34
022471000	4	20
022500003	7	12
022500004	7	13
022500009	7	33
022500011	7	25
022500013	7	17
022510004	4	38
022540001	7	20
022540003	7	23
022540004	7	10
022540004	7	24
022550001	7	15
022551001	7	15
022600004	4	11
022600007	4	39
022600012	4	42
022600016	4	41
022610003	4	1
022610004	4	5
022610005	4	3
022611001	4	6

Code	Parts	No.
022612001	4	7
022640003	4	17
022640003	4	50
022640003	7	7
022640003	7	9
022700002	5	3
022700005	5	10
022700008	5	15
022700010	5	17
022700012	5	20
022700013	5	21
022700015	5	24
022710001	5	1
022720002	5	8
022721001	5	5
022722001	5	6
022723000	5	7
022730001	5	12
022730002	5	13
022730003	5	14
022730004	5	29
022750000	5	25
022800001	3	1
022800002	3	2
022800003	3	3
022800004	3	4
022800006	3	6
022800007	3	7
022800009	3	9
022810000	3	8
022830004	8	3
022900017	2	12
022990000	2	4
035240001	1	15
035240002	1	16
035240003	1	18

Code	Parts	No.
036300003	6	10
036300004	6	12
036400003	4	14
036400015	4	35
036400016	4	36
036400017	4	40
036400104	7	36
036400204	4	15
036410002	4	4
036410000	4	2
036440001	4	21
036460001	4	33
036484001	4	44
036500001	7	1
036531001	7	21
036540004	7	39
036540005	7	31
036550002	7	34
036550003	7	35
036550005	4	16
036550005	7	38
036550005	3	12
036550006	7	30
036550007	7	19
036550008	7	3
036550009	7	4
036550010	7	5
036558001	7	29
036558002	7	37
036580001	7	8
036580002	7	6
036620002	5	4
048100004	1	29
048100005	1	3
048110001	1	21-3

ИНДЕКС №6

Code	Parts	No.
048110002	1	21-6
048200004	6	36
048400002	4	46
048400003	4	19
048410000	4	20
048700002	5	21
048710000	5	25
057100008	1	14
057500001	7	2
057500005	7	18
057520001	7	16
057700002	5	28
078200004	6	35
108200009	1	13
114300001	6	10
114400001	4	14
114500003	7	37
124100004	1	32
124100005	1	29
124130002	1	21-3
124200006	6	33
124500003	7	2
124510003	7	27
124800002	4	9
124800003	4	45
153200003	6	35
153200004	6	29
153200005	6	33
165330001	6	42
207107000	8	1
207107001	8	1-9
207107002	8	1-7
207107003	8	1-4
207107004	8	1-5
207107005	8	1-11
207107006	8	1-18

ИНДЕКС №7

Code	Parts	No.
209107000	8	1-16
209107008	8	1-21
209107009	8	1-22
209107010	8	1-6
209107011	8	1-13
209107012	8	1-8
209107013	8	1-15
209107014	8	1-10
209107015	8	1-3
209302001	6	44
238100001	1	5
238100002	1	6
238100004	1	21-9
238100009	1	26
238200001	6	1
238200002	6	25
238200003	6	7
238200004	6	8
238300002	7	14
238300003	7	26
238300005	7	28
238300007	7	32
238400001	5	18
238400002	5	9
238400004	5	26
238400005	5	16
238400006	5	30
238600001	3	11
238610000	3	14
238710001	3	16
005F000030---w	2	3
022100015---v	1	24
022130003---v	1	7
022130004---v	1	8
022180009---v	1	12
022200011---v	6	32

ИНДЕКС №8

Code	Parts	No.
022620001	4	12
022750001---w	5	22
022750002---w	5	23
022840N	3	13
022900009---v	2	5
022900010---v	2	6
036240004---w	1	19
036A00002	3	15
036A20N	3	10
036C10001	2	1
054A00004	4	18
124130000---w	1	21
124130001---w	1	21-2
165F01001	2	2
217N00026	3	23
238A30001	7	28
238C00001	6	39
238C00002	5	11
238C00003	3	22
238C00004	3	18
238C00006	2	14
238C12000	1	33
238C14000	2	15
238C15000	2	16
048509294	1	34
048509294	3	21
062040768	6	23-5
062060768	8	1-20
082050864	3	20
084050974	3	19
098049074	3	17
0988600674	6	23-4
900609089	8	2-3
985864009	8	2-4
990743009	6	23-7
X79078009	8	2-1
X35676009	6	27

ИНДЕКС №9

Code	Parts	No.
HX38669009	8	2-2
HX87459009	6	26
HX88423009	3	24
HX8869009	6	23
HX8871009	6	23
HX8949009	6	23-6
HX9116009	8	2
HX9118909	8	6
HX91768001---w	1	27
HX9981009	6	23-1
HX9984009	6	23-1
HX9985009	6	23-3
HX9986009	6	23-2
DB x1 14#	6	37
DP x5 18#	6	37
S150224008	8	1-14
S150224009	8	1-19
S150224011	6	45
S150237046	8	1-1
S150633007	8	1-2
S150866067	8	1-12
S4A0400011	1	4
S4A0400011	4	51
S4A0400012	3	5
S4A0500010	4	10
S4A0604005	7	22
VO50101039	2	17
VO50102040	2	10
VO50102068	2	9
VO50103001	2	8
VO50202001	2	7
VO60302036	2	13
VI20607001	8	1-17
VI210105011	2	11
ZDA180885	6	20
ZDA180886	6	19
ZDA180891	6	16
ZDA180892	6	17