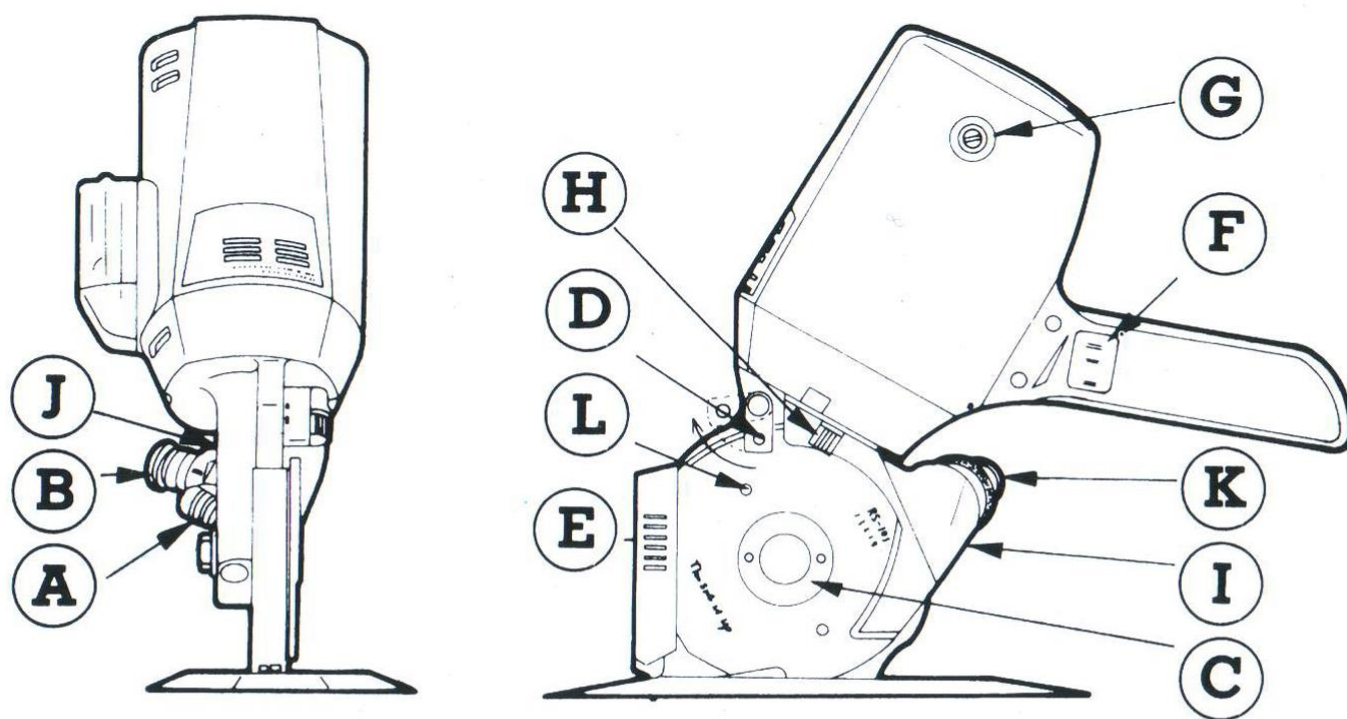


ИНСТРУКЦИЯ ПО ЭКСПЛУАТАЦИИ И СПИСОК ДЕТАЛЕЙ



ОПИСАНИЕ ЭКСПЛУАТАЦИИ, СПОСОБОВ СМАЗКИ И ОБСЛУЖИВАНИЯ



Инструкция по обслуживанию

Перед началом раскроя, подключите к машине соединительный код и наточите острие ножа, нажимая переключатель точила с натянутой пружиной (В) несколько раз.

Проверка (Предварительно отключите машину от сети)

А Смазка

1. Каждые 50 часов: нанесите небольшое количество смазки из ёмкости для смазки и закрутите крышку колпачковой маслёнки (А).
2. Каждые 150 часов: открутите крышку колпачковой маслёнки и наполните её смазкой.

В Смазка маслом

Каждые 10-20 часов: Наносите масло на маслёнку ножа D до тех пор, пока масло не попадёт на поверхность острия ножа.

С Регулировка точила

Наждачное колесо изнашивается во время эксплуатации. Ослабьте контргайку рычага точила J и установите необходимое положение заточки так, чтобы наждачное колесо правильно соприкасалось с острием ножа.

D Замена наждачного колеса

* См. "Как заменить наждачное колесо"

E Замена ножа

1. Снимите защитную скобу ножа E, поднимая её вверх.
2. Потяните маслёнку ножа D с пружиной и поверните её в направлении, указанном стрелочкой.
3. Снимите пластину безопасности I и ослабьте контргайку H.
4. Снимите контргайку ножа C, поворачивая её против часовой стрелки. Используйте для этого прилагаемый гаечный ключ. (Если нож также двигается вместе с контргайкой, зафиксируйте нож, вставляя штангу замка в отверстие ножа L. Стандартно также предусмотрено соответствующее отверстие для фиксации ножа.)
5. Снимите нож.
6. При переустановке ножа убедитесь в том, что на стороне ножа, обращённой вверх, есть надпись [THIS SIDE OUT] (верхняя сторона).
7. После каждой переустановки ножа регулируйте положение точила K.

F Замена угольной щётки

1. Чрезмерное изнашивание угольной щётки становится причиной поломок мотора. Необходимо заменять угольную щётку, когда она сотрётся до 5-6 мм.
2. Колпачок угольной щётки G следует снять, отвернув его влево с помощью гаечного ключа.
3. Всегда делайте замену обеих угольных щёток: как левой, так и правой.
4. Держитесь за металлические части щётки, не дотрагивайтесь до угля.

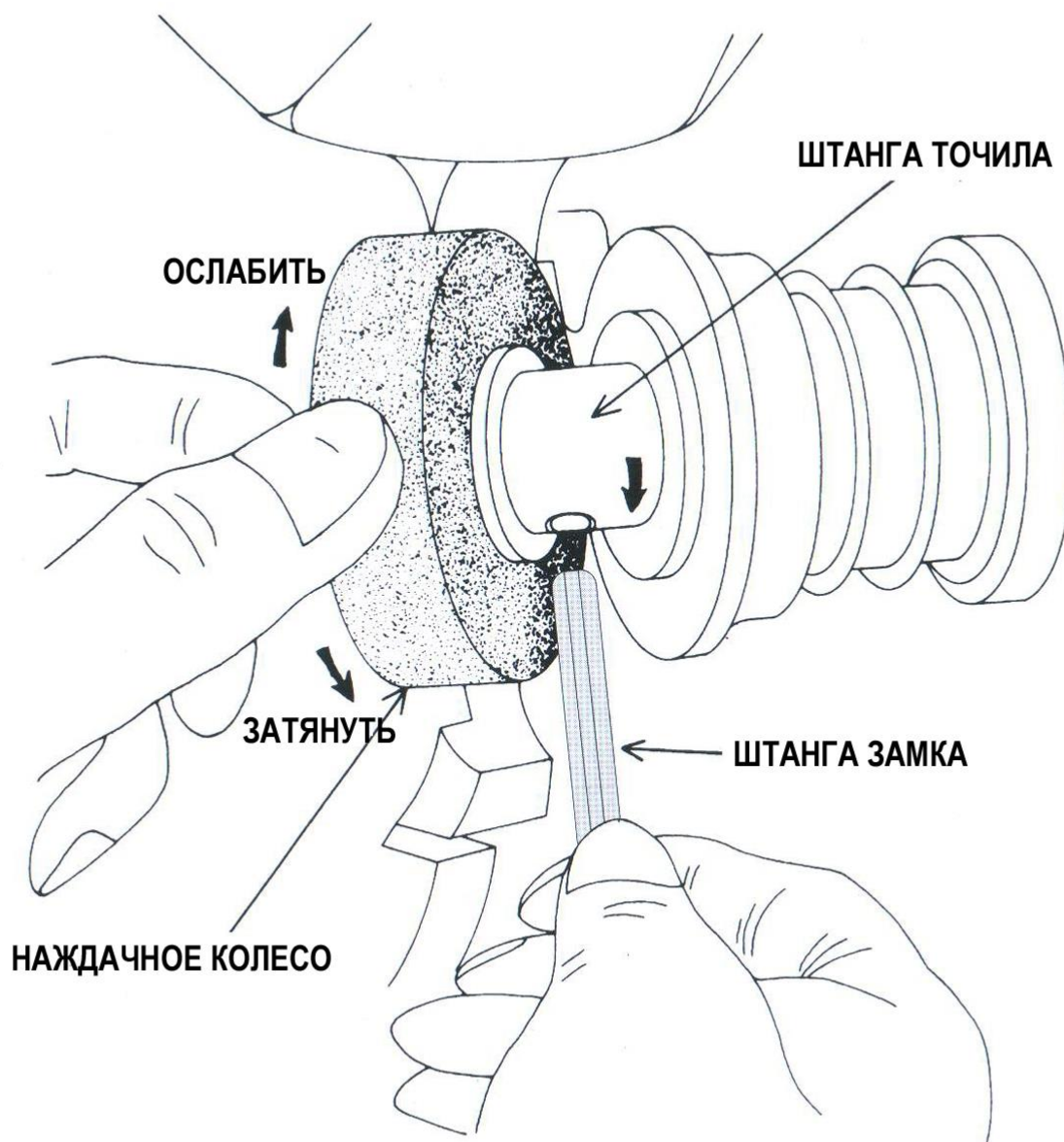
Внимание

1. В целях безопасности, удерживайте защитную скобу ножа E в самом нижнем положении, когда машина работает вхолостую. Также удерживайте защитную скобу в самом нижнем положении, когда машина работает при раскрое.
2. В целях безопасности, заземляйте машину.

Технические характеристики

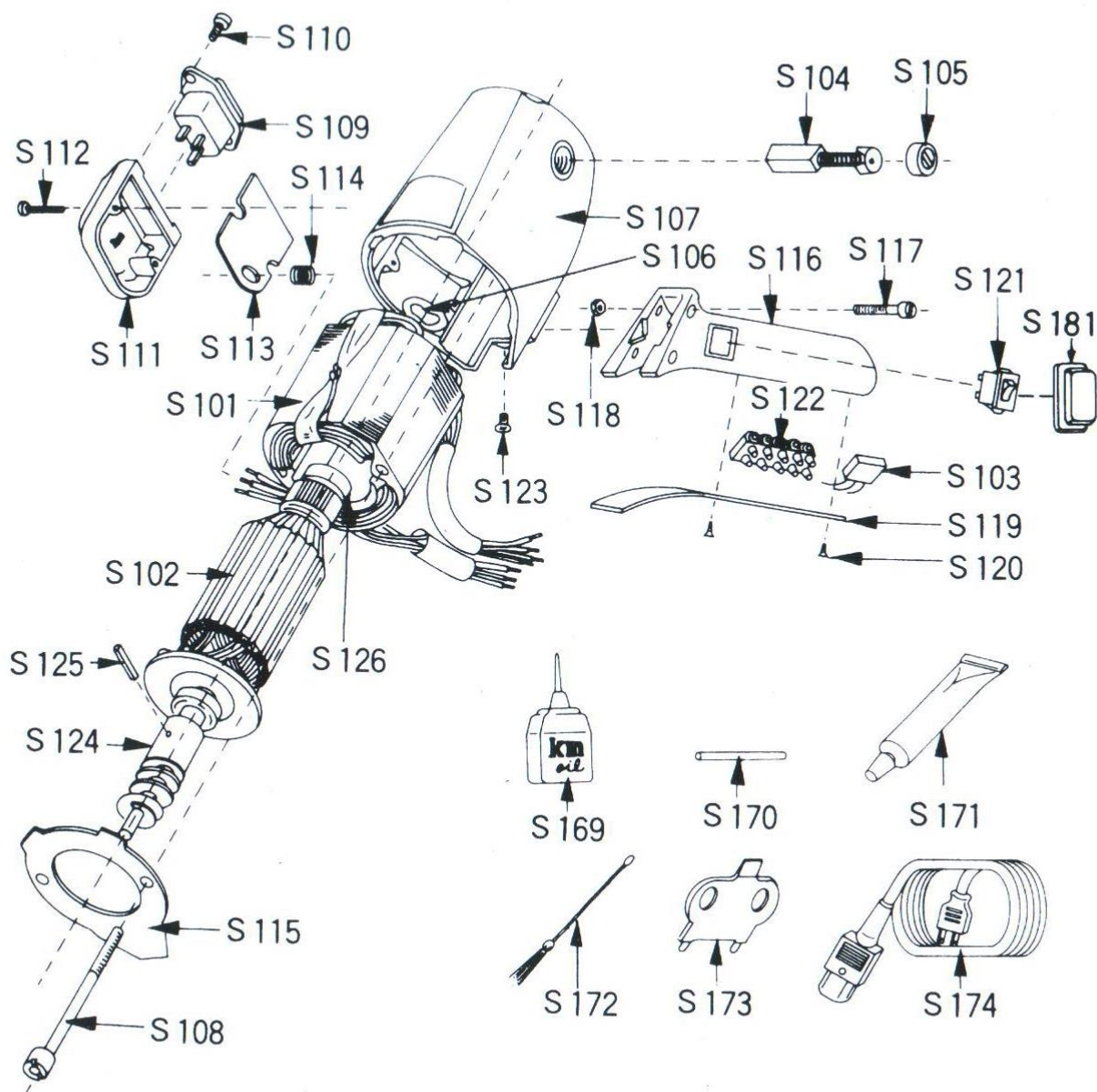
Размер ножа:	100 мм
Форма ножа:	восьмигранный (*)
Производительность:	25 мм
Вес нетто:	2,9 кг
Напряжение:	однофазовый 100V-120V 220V-240V
Мощность:	100W

КАК ЗАМЕНИТЬ НАЖДАЧНОЕ КОЛЕСО



Придержите наждачное колесо рукой. Вложите прилагаемую штангу замка в отверстие в штанге точила и поверните в направлении, указанном стрелочкой. Удалите износившееся наждачное колесо и замените его новым.

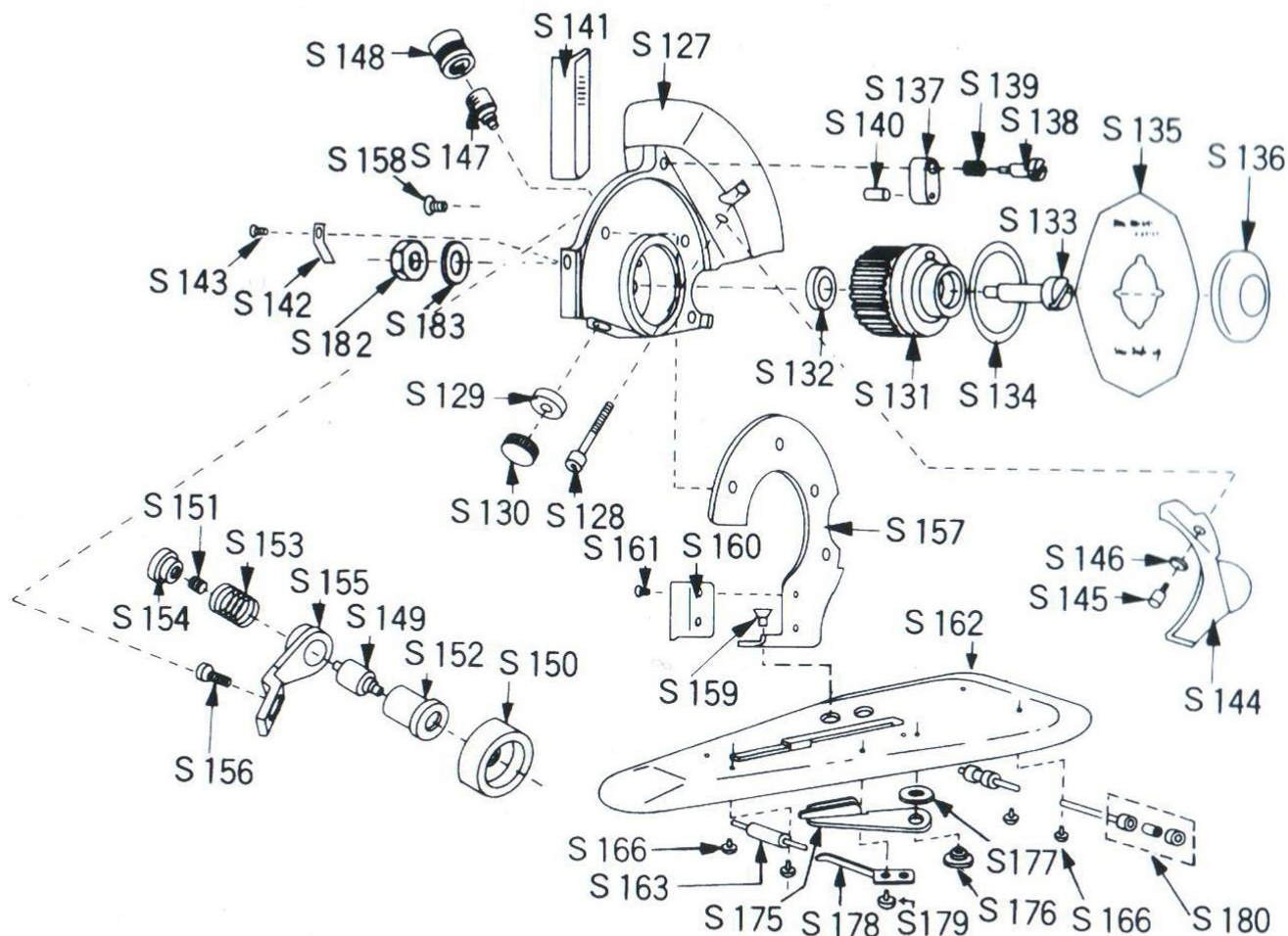
СБОРКА МОТОРА И ОБОРУДОВАНИЯ



Другое стандартное оборудование :

Нож (S135)	1 шт.
Угольная щетка (S104)	1 шт.
Наждачное колесо (S150)	1 шт.
Войлочный фильтр маслянки ножа (S140)	1 шт.

СБОРКА СТАНИНЫ И ПОДЛОЖКИ



№	НАИМЕНОВАНИЕ
S-101	Статор
S-102	Ротор
S-103	Конденсатор
S-104	Угольная щётка
S-105	Крышка угольной щётки
S-106	Подъёмная шайба
S-107	Кожух мотора
S-108	Винт для статора
S-109	Муфта
S-110	Винт для муфты
S-111	Коробка для муфты
S-112	Винт коробки для муфты

№	НАИМЕНОВАНИЕ
S-113	Пластина муфты
S-114	Резиновая втулка
S-115	Направляющая с поддувом
S-116	Ведущая рукоятка
S-117	Винт для рукоятки
S-118	Гайка для рукоятки
S-119	Крышка для рукоятки
S-120	Винт для кожуха
S-121	Переключатель
S-122	Соединительный терминал
S-123	Винт для заземления
S-124	Ведущий привод
S-125	Цилиндрический штифт
S-126	Подшипник
S-127	Коробка передач
S-128	Винт для коробки передач
S-129	Металл ведущего привода
S-130	Крышка для металла
S-131	Привод ножа
S-132	Шайба для привода
S-133	Винт для привода
S-134	Кольцо для привода
S-135	Нож 8-сторонний и круглый (доп.)
S-136	Контргайка для ножа
S-137	Маслёнка ножа
S-138	Винт для маслёнки
S-139	Пружина для маслёнки
S-140	Войлочный фильтр
S-141	Защитная скоба ножа
S-142	Пружина для защитной скобы
S-143	Винт для пружины
S-144	Пластина безопасности
S-145	Винт для пластины
S-146	Пружинная шайба для пластины
S-147	Колпачковая маслёнка

№	НАИМЕНОВАНИЕ
S-148	Крышка для колпачк. маслёнки
S-149	Штанга точила
S-150	Наждачное колесо
S-151	Пружина точила
S-152	Хомут точила
S-153	Пружина для втулки
S-154	Переключатель точила
S-155	Плечо точила
S-156	Винт для плеча точила
S-157	Станина
S-158	Винт для станины (нижний)
S-159	Винт для станины (верх)
S-160	Направляющая пластины
S-161	Винт для напр. пластины
S-162	Подложка
S-163	Передний ролик
S-164	Штанга ролика (передняя)
S-165	Штанга ролика (тыльная)
S-166	Винт для штанги ролика
S-169	Смазочный фитиль
S-170	Штанга замка
S-171	Смазка
S-172	Очистная щётка
S-173	Гаечный ключ
S-174	Код с заземлением
S-175	Нижнее лезвие
S-176	Винт для нижнего лезвия
S-177	Шайба для нижней пластины
S-178	Прижимн. пружина для нижн. лезв.
S-179	Винт для нажимной пружины
S-180	Набор задних роликов
S-181	Крышка переключателя
S-182	Гайка для винта шестерни ножа
S-183	Шайба для приводн. винта ножа