

# Manuale Uso e Manutenzione Maintenance and Operating Manual

## 388

*Tavolo da Stiro*



*Ironing Table*



 **ROTONDI**<sup>®</sup>  
group

Via F.lli Rosselli, 14/16 - 20019 Settimo Milanese (MI) - Italy  
Tel. (+39) 02.335.01.224 - Fax (+39) 02.335.01.329  
www.rotondigroup.com - E-mail: rotondi@rotondigroup.it

# ОГЛАВЛЕНИЕ

Вступление

1 **Общие данные**

1.1 Установка

1.2 Опции возможные при поставке с машиной

2.0 **Технические характеристики**

3.0 **Упаковочные размеры**

4.0 **Подключение оборудования**

4.1 Подключение к электросети

4.2 Запуск в эксплуатацию

4.3 Подключение выпускного патрубка вакуума

4.4 Определение уровня шума

Рис. 1 Вид спереди и сзади

Рис. 2 Деталировочный чертеж

Рис. 3 Электросхема мод. 388А



## 1.0 ОБЩИЕ ДАННЫЕ

Оборудование представляет собой гладильный стол с узкой рабочей поверхностью (120x40x25мм) с отсосом и нагревом. Точки отсоса распределены равномерно для обеспечения оптимального отсоса.

Стол может быть укомплектован утюгом.

### 1.1) УСТАНОВКА

Столы серии 388А поставляются в готовом виде. Необходимо лишь их подключить к питающим системам согласно нижеприведенной инструкции.

### 1.2) Опции возможные при поставке с машиной

- Пневматическая растяжка
- Узкий электропаровой утюг
- Система освещения

## 2.0 ТЕХНИЧЕСКИЕ ХАРАКТЕРИСТИКИ

	<i>Ед. изм.</i>	<i>388А</i>
Рабочая поверхность с нагревом и отсосом	см	(120) (40) (25) ( )
Напряжение	В220/1 – 50 Гц	•
Мощность подключаемого утюга	кВт	0,6
Мощность вакуумного насоса	кВт	0,6
Впускное отверстие отбора пара	Ø	-
Впускное отверстие отвода конденсата	Ø	-
Выпускное отверстие вакуума	Ø	-
Мощность нагрева рабочей поверхности	кВт	0,800
Давление пара	БАР	

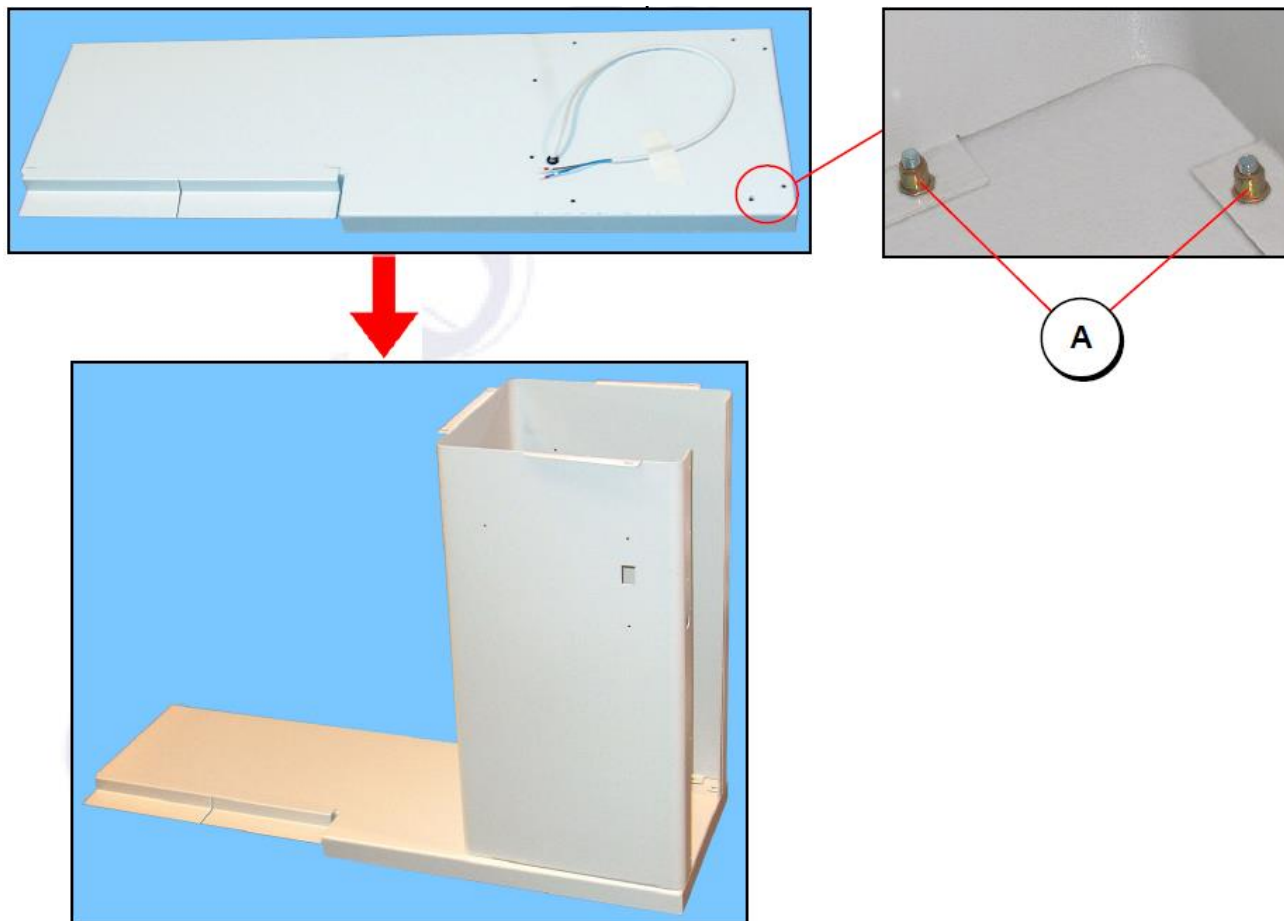
## 3.0 УПАКОВОЧНЫЕ РАЗМЕРЫ

	<i>Ед. изм.</i>	<i>Мод.388А</i>
Размеры рабочей поверхности	мм	1575x500x900
Габариты стола	мм	1700x600x1800
Вес нетто	кг	120
Вес брутто	кг	145

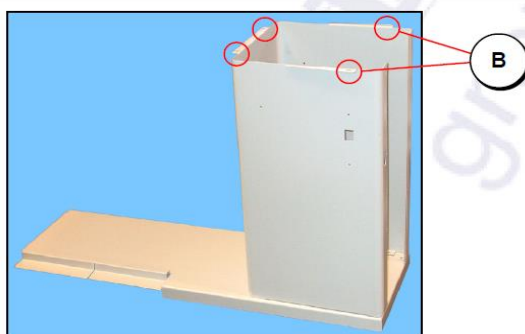
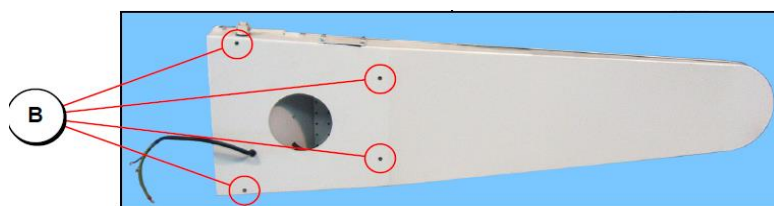
### 3.1 СБОРКА СТОЛА

После распаковки выньте гладильную доску, и приступите к её сборке, выполнив следующие действия:

- Зафиксируйте тумбу с помощью специального крепления.(А)

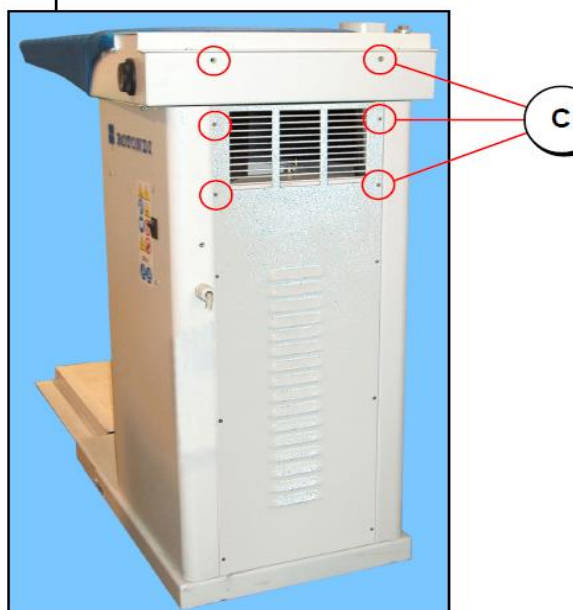
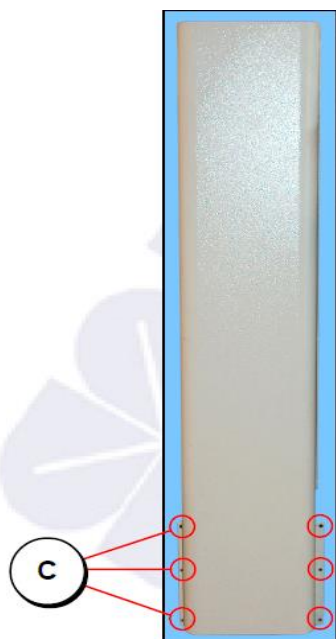


- Зафиксируйте гладильную поверхность, используя точки крепления (В), показано на рисунке ниже.

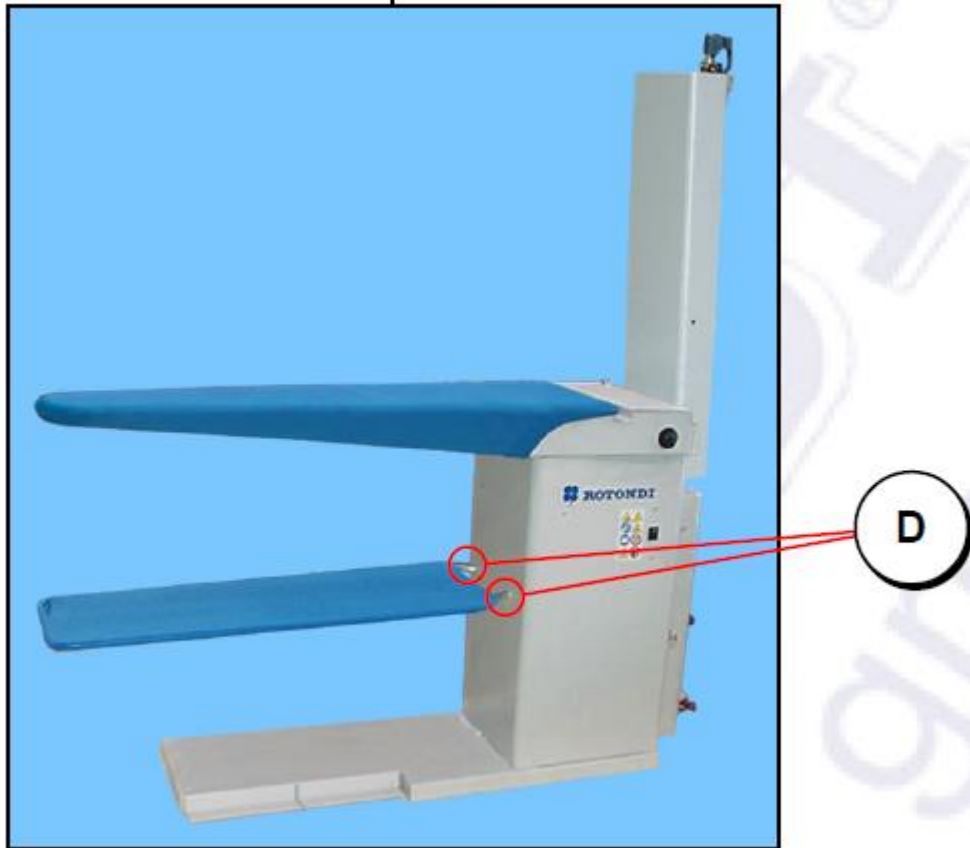


- Установите вытяжку, крепления(С), рисунке ниже.

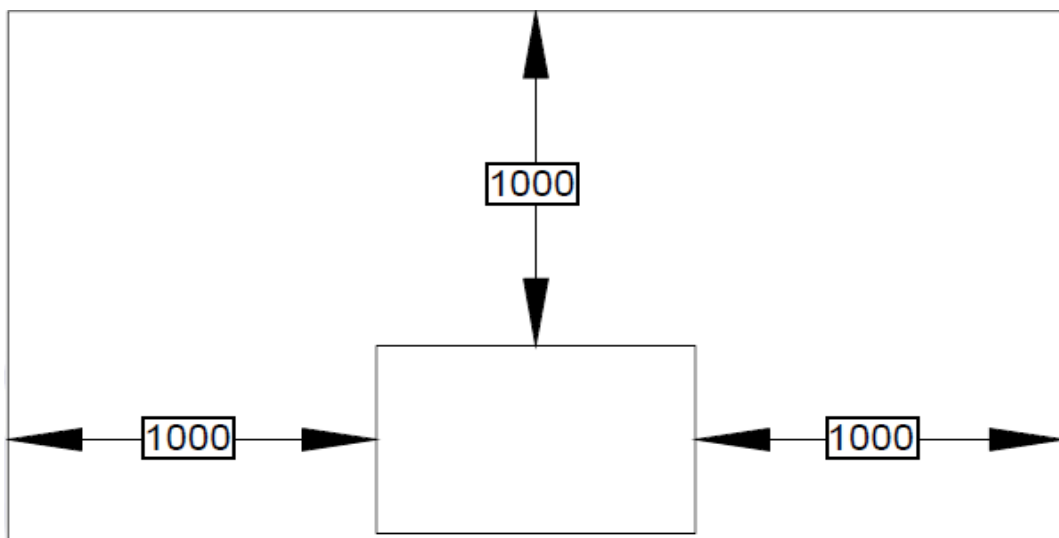
каминную использовать точки как показано на



- И в завершении установите дополнительную консольную полку рис. D.



## 4.0 ПОДКЛЮЧЕНИЕ ОБОРУДОВАНИЯ



Подключение к питающим сетям необходимо выполнить в соответствии со следующей инструкцией:

#### **4.1) ПОДКЛЮЧЕНИЕ К ЭЛЕКТРОСЕТИ**

Подсоедините кабель к электросети через пакетный выключатель, оснащенный плавкими предохранителями или подобной защитой.

#### **4.2) ПОДКЛЮЧЕНИЕ К ПАРУ**

Подсоедините утюг к сепаратору пара установленному на вытяжной трубе, паровым шлангом идущим в комплекте с утюгом.

Подсоедините источник пара к сепаратору (разъем в центре корпуса), обеспечьте условия для сброса конденсата.

#### **4.3) ПУСК СТОЛА**

Для пуска стола включите выключатель поз.7 ; после регулировки термостата поз.8 на температуре 90°C можно начинать утюжку.

#### **4.4) ОБЕСПЕЧЕНИЕ ОТВОДА ОТРАБОТАВШЕГО ПАРА И ВОЗДУХА**

Стол оснащён каминной вытяжкой при интенсивной работе на столе рекомендуем соединение каминной вытяжки с вентиляционной системой, если естественная вентиляция рабочего помещения слабая или отсутствует вовсе.

#### **4.4) ОПРЕДЕЛЕНИЕ ГРОМКОСТИ В ДЕЦИБЕЛАХ (А)**

1. Изделие: Стол гладильный серии 388А

Характеристики: стол гладильный; рабочая поверхность с электрическим нагревом и отсосом. Модель без парогенератора и питающего насоса.

<u>Операционный цикл</u>	<u>Режим работы</u>	<u>Показатель (А)</u>
1) Отсос	медленный	70

Примечание: за столом этой серии можно работать каждый день без ущерба для здоровья. Стол отвечает требованиям Постановления №277 от 15.08.1991 г.

-

#### **Рис.1 Вид сбоку, спереди, сзади. Перечень составных частей.**



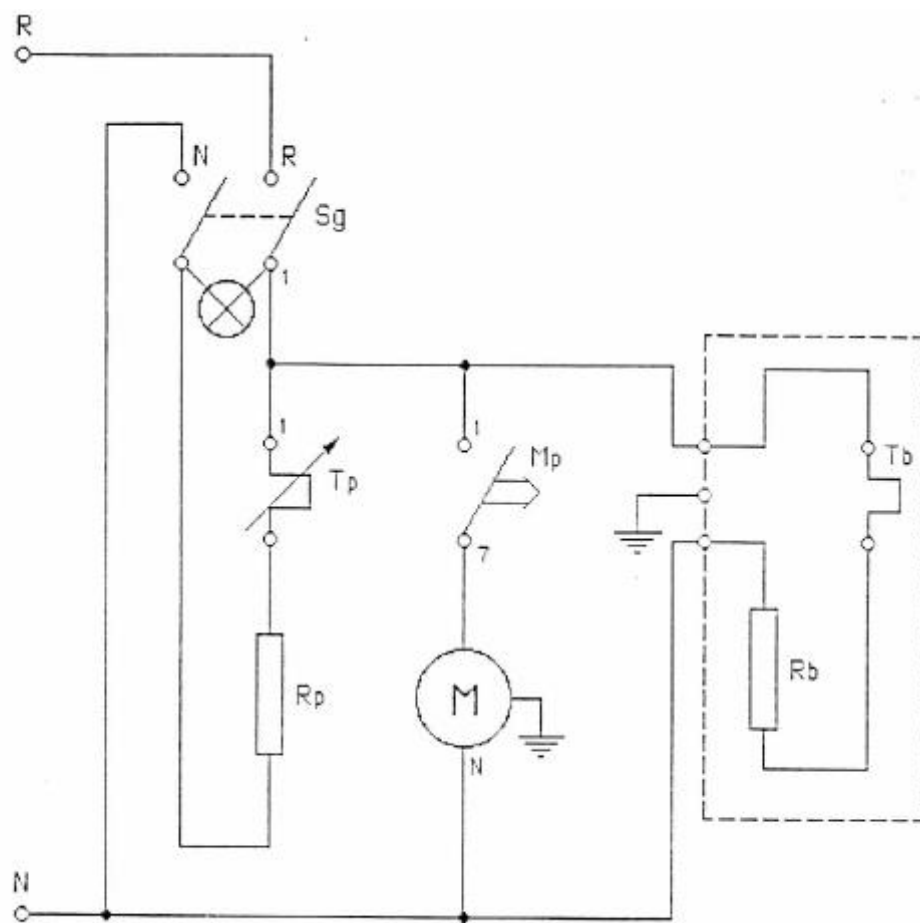
## Описание

1. Разъем для подключения поворотного рукава;
2. Электрический разъем для подключения нагрева подушки;
3. Выпускной патрубков отсоса 100 мм.
4. Электрический кабель питания.
5. Подставка под утюг
6. Педаль для отсоса.
7. Выключатель стола
8. Термостат резистора рабочей поверхности.



**РИС. 2 мод. 388А – Перечень составных частей**

Поз	Описание	Код
	Резистор рабочей поверхности Вт 800	3017004
	Покрытие стола	13042035
	Покрытие рукава	13042003
	Термостат (регулятор) нагрева стола	13012003
	Пружина педали	13014037
	Микровыключатель отсоса	13014001
	Силиконовый коврик для утюга	3002008
	Электрический разъем нагрева подушки	13007015
	Всасывающий вентилятор	13019041



**Рис. 3**

<b>КОД</b>	<b>ОПИСАНИЕ</b>
Sg	Главный выключатель
Tp	Термостат рабочей поверхности
Tb	Термостат рога
Rp	Резистор рабочей поверхности
Rb	Резистор рога
Mp	Микровыключатель педали отсоса
M	Двигатель всасывающего вентилятора

**Электросхема мод. 388А — перечень составных частей.**