






ИНСТРУКЦИЯ ПО ЭКСПЛУАТАЦИИ на Comel FR/F стол с парогенератором



Инструкция по эксплуатации

Прочтите данную инструкцию перед началом работы с оборудованием, чтобы избежать травм и поломки оборудования.

	Не дотрагиваться до деталей, так как они могут быть высокой температуры
	Отключите питание и подачу пара перед выполнением обслуживания
	Заземление
	Не удалять защитные приспособления
	Не выполняйте никакие операции пока данный блок включен

Техника безопасности

Обязательно подключите заземление, чтобы избежать возможности повреждения электрическим током.

Если в вашем производстве нет заземления, обратитесь к главному электрику на вашем производстве.

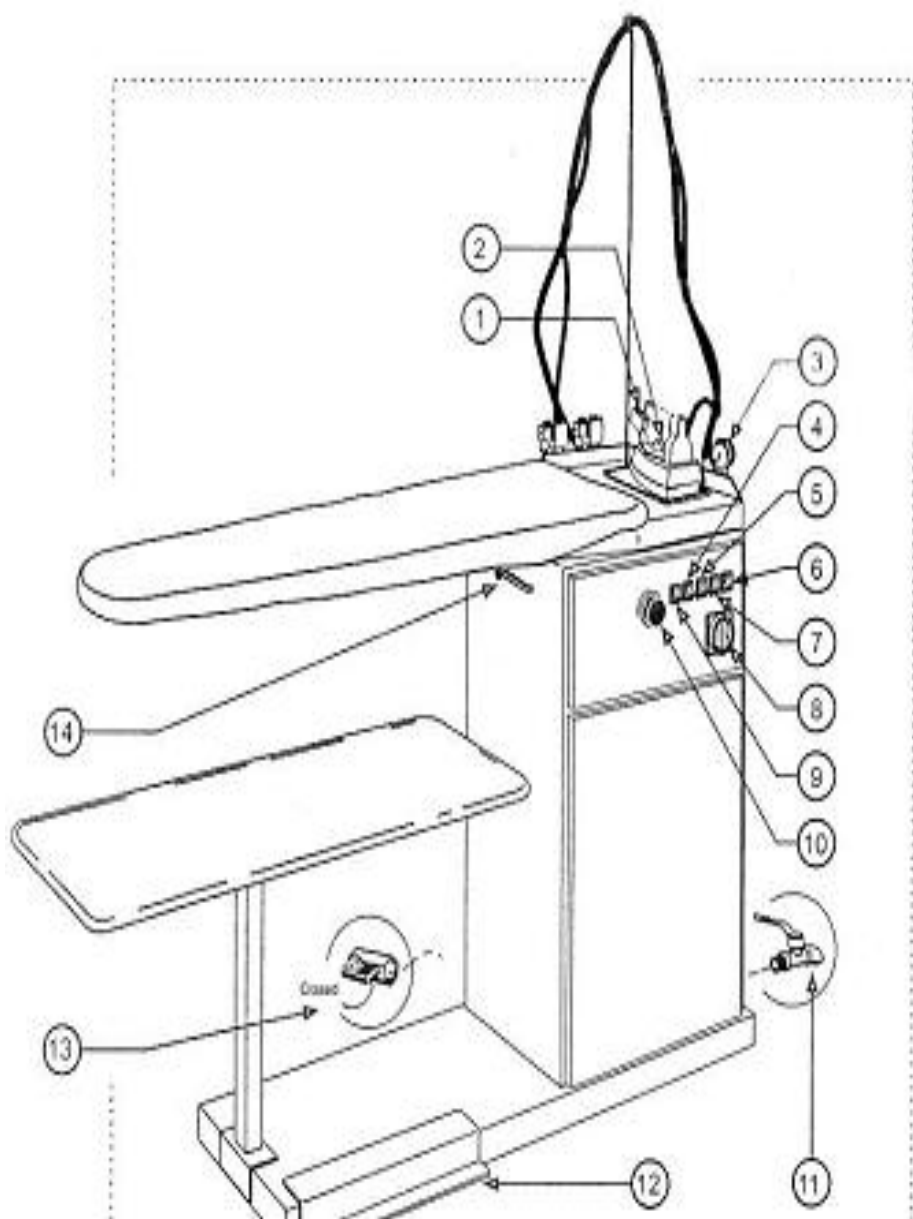
При ремонте используйте только фирменные запчасти, в противном случае вы можете испортить оборудование и получить травмы. В случае использования запчастей другой фирмы гарантия снимается.

Не дотрагивайтесь до нагретых поверхностей.

Перед ремонтом или обслуживанием оборудования убедитесь, что кабель питания отключен от сети.

Монтаж и обслуживание должны производиться специалистами.

Отключите питание, если пресс не используется.



Как выполнять подключение частей

1. Подключите электрический провод с блоком, соблюдая следующие требования:
 - трех — фазное соединение: провод соединяется с выключателем через 25 амперный предохранитель.
 - одно — фазное соединение: провод соединяется с выключателем через 30 амперный предохранитель.
2. Подключение системы водоснабжения с парогенератором выполняется с помощью специальных водопроводных шлангов.
3. Рекомендуемый диаметр шланга 125 мм.

Основные компоненты

1. Подача пара
2. Регулятор температуры
3. Манометр
4. Выключатель нагрева
5. Выключатель бойлера
6. Второй нагреватель
7. Первый нагреватель
8. Основной выключатель
9. Включение нагрева доски
10. Регулятор температуры нагрева доски
11. Клапан слива воды
12. Педаль включения отсоса
13. Клапан залива воды
14. Регулятор высоты доски.

Как включить парогенератор

1. Включите основной выключатель, откройте кран подачи воды (13).
2. Включите основной выключатель (8).
3. Включите выключатель (5), что бы наполнить бойлер; включите выключатель (9), что бы включить нагрев доски; включите выключатель (6, 7), что бы включить нагрев утюга; включите выключатель (4), что бы включить поворотный рычаг.
4. Когда включен выключатель (5), производится наполнение бойлера, после того как бойлер наполнится автоматически включится нагревательный элемент.
5. Дождитесь пока давление установится в пределах 3 Бар, давление определяется с помощью манометра (3). После этого вы можете использовать пар при утюжке, для того чтобы открыть подачу пара нажмите клавишу (1). Следите за давлением пара в ходе эксплуатации.
6. Для включения отсоса нажмите на педаль (12).

Выключение парогенератора

1. Для завершения работы, отключите наполнение бойлера выпустите остатки пара.
2. Выключите остальные выключатели, проверьте, что все лампы погасли.
3. Выключите основной выключатель.
4. Перекройте подачу воды с помощью крана (13).

При работе с парогенератором:

1. Убедитесь что терморегулятор (2) находится в центральном положении.
2. В ходе работы отслеживайте уровень воды в бойлере, если воды остается мало, то бойлер будет наполняться заново, и давление пара упадет, дождитесь пока давление не станет выше 3 Бар.

Возможные неисправности

Бойлер не работает

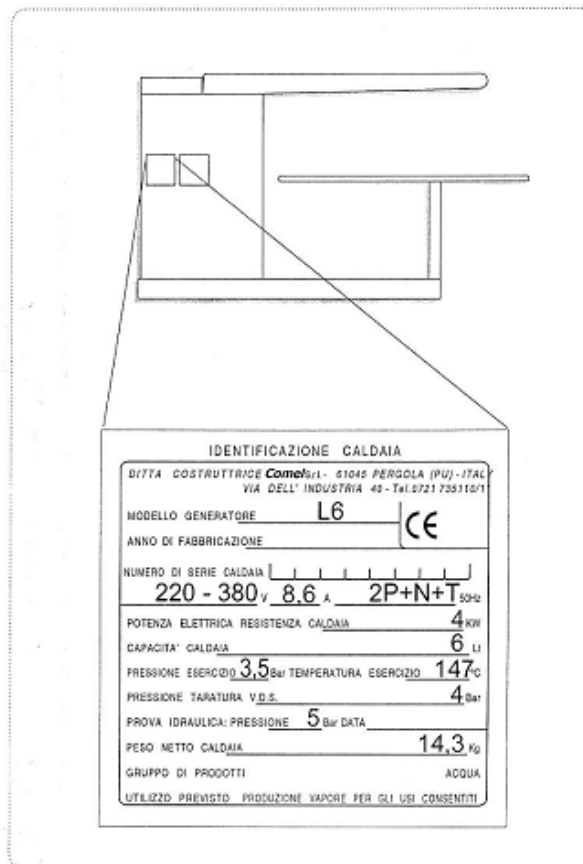
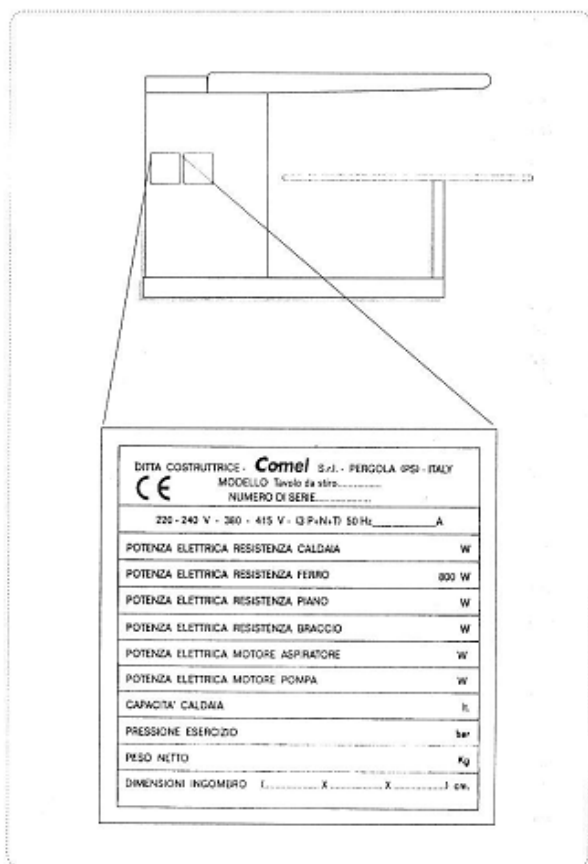
Неисправность	Причина	Метод устранения
Спустя несколько минут после включения нагревателя давление остается неизменным. При нажатии клавиши подачи пара, пар не идет из утюга, а давление падает до нуля.	Возможны две основные причины.	Не закрыт сливной клапан. После закрытия клапана, необходимо дождаться, пока бойлер наполнится, и начнут работать нагревательные элементы. Неисправен сливной клапан. Замените его.
Бойлер переполняется	А) Не исправен шаровой кран. Данная поломка может быть вызвана тем, что шаровый кран износился. В) Неисправен клапан подачи воды, либо протекает.	А) Произведите замену шарового крана. В) Замените клапан подачи воды.
После включения питания машины, насос работает, но давление не набирается.	А) Вода не поступает в бойлер: -загрязнился фильтр; -не поступает вода из водопровода; - насос забился, либо грязный. В) Давление воды в системе не достаточно высокое, чтобы поступать в бойлер. С) Из за попадания влаги сгорел насос.	А) Отключите шланг подачи воды от клапана, убедитесь, что шланг не забит. - Произведите чистку фильтра; - Произведите чистку подающего шланга; - Произведите чистку насоса. В) Обратитесь в коммунальную службу. С) Произведите замену насоса.
При включении нагревателей, питание сразу отключается	Срабатывают защитные выключатели в связи перегрузки. Вода пролилась внутрь корпуса из бойлера	А) Убедитесь, что вода не попала на электрические схемы. - Убедитесь, что внутри схемы нет поврежденных проводов. - Неисправен подающий клапан, либо сливной клапан, при необходимости произведите его замену.

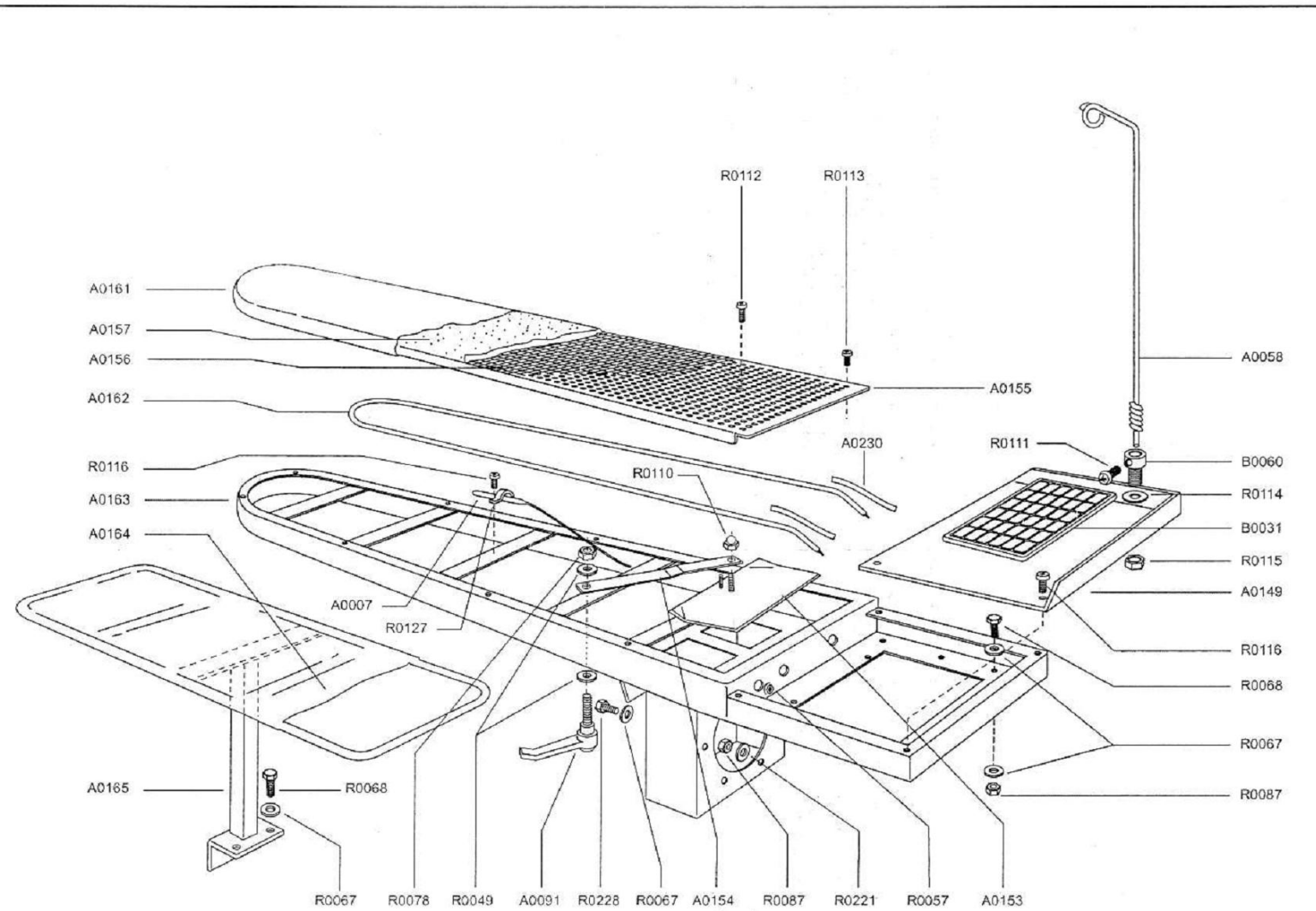
Неисправен нагревающий элемент

Сгорел нагревающий элемент	Попала влага из бойлера Нагреватель сгорел в связи с повышенными нагрузками	Убедитесь в исправности подающего, либо сливного клапана, при необходимости произведите его замену. Произведите замену нагревательного элемента, убедитесь в исправности электрической схемы.
----------------------------	--	--

Неисправен насос

Насос не работает	Шаровый кран не исправен	Произведите регулировку шарового крана Произведите замену крана
Насос работает, но вода не поступает в бойлер	Неисправен насос	Произведите замен насоса





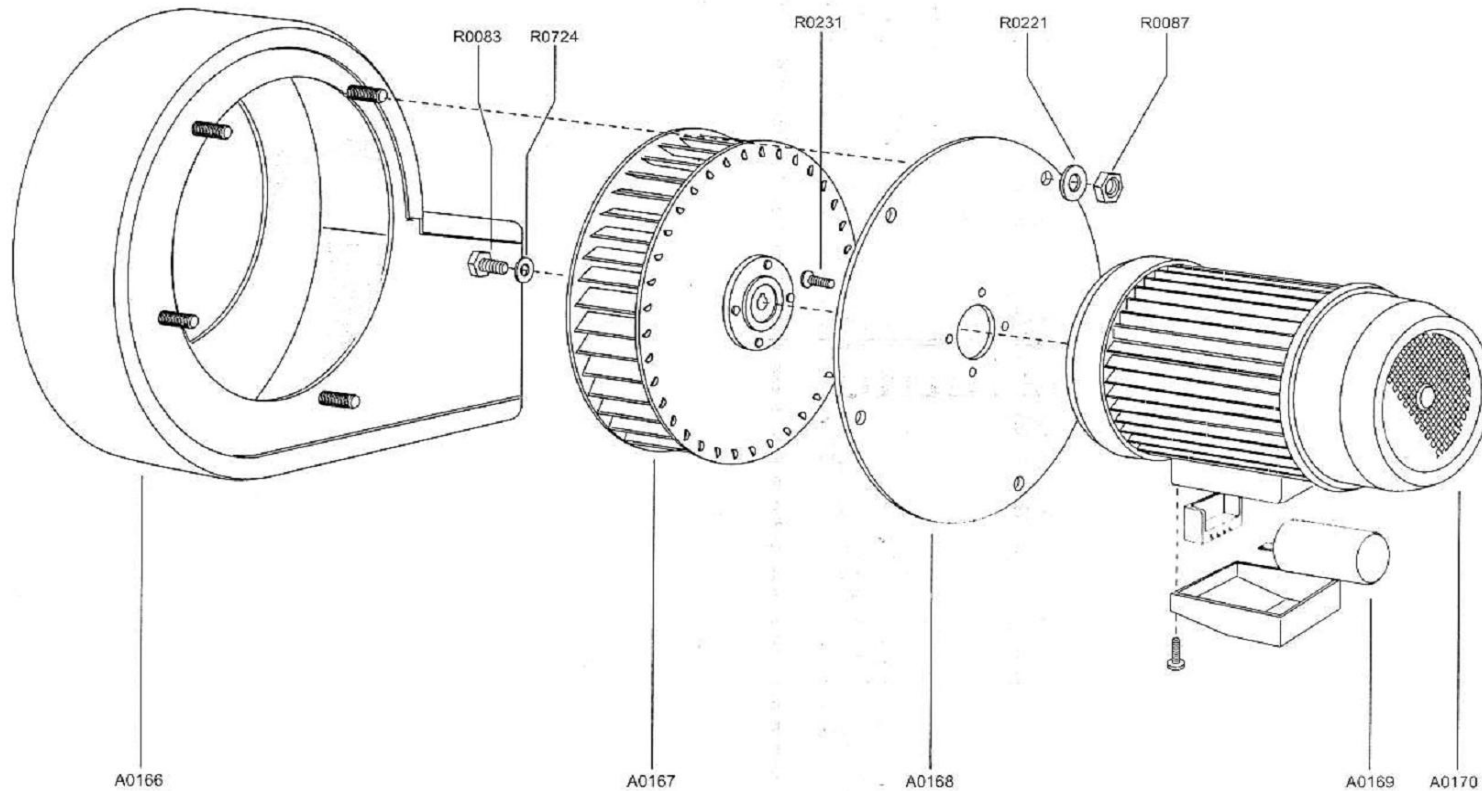
REF.	DESCRIPTION	Q*
A0007	BOARD THERMOSTAT	1
A0058	FLEX STAND	1
A0091	LEVER	1
A0149	IRON RESTING BRACKET	1
A0153	FLAP	1
A0154	FLAP ROD	1
A0155	HOLED PLATE	1
A0156	BOARD NET	1
A0157	BOARD FELT	1
A0161	BOARD COVER	1
A0162	BOARD HEATING ELEMENT	1
A0163	BOARD FRAMEWORK	1
A0164	UNDERCOVER	1
A0165	TRAY FRAMEWORK	1
A0230	SHEATH	2
B0031	IRON MAT	1
B0060	FLEX STAND SUPPORT	1
R0049	WASHER	2
R0057	RUBBER EYELET	1
R0067	WASHER	13
R0068	SCREW	7
R0078	NUT	1
R0087	NUT	10
R0110	CAP NUT	1
R0111	SCREW	1
R0114	SCREW	1
R0112	SCREW	5
R0113	SCREW	11
R0114	WASHER	1
R0115	NUT	1
R0116	SCREW	6
A0149	PROBE-TIGHTENING DEVICE	1
R0221	WASHER	6
R0228	SCREW	2

*PIECES PER UNIT (IN THIS VIEW)

N.B. The above view is intended as a pure indication. It serves to show all the component parts of the unit parts to make any service easier.

Comel R I C A M B I

UNIT UPPER PART (BOARD)	(STANDARD VERSION) BR/A-FR/F	24/03/2003	ITAV-0724
DESCRIPTION	TYPE	LAST CHANGE DATE	VIEW REF.



REF.	DESCRIPTION	Q'
A0166	CASE	1
A0167	FAN	1
A0168	MOTOR FLANGE	1
A0169	CONDENSER	1
A0170	SUCTIONING MOTOR	1
R0083	SCREW	1
R0087	NUT	4
R0221	WASHER	4
R0231	SCREW	4
R0724	WASHER	1

*PIECES PER UNIT (IN THIS VIEW)

N.B. The above view is a pure indication. It serves to show all the component parts of the unit to make any service easier.

Comel RICAMBI

INDUSTRIAL SUCTION MOTOR AND CASE (STANDARD VERSION)

BR/A - FR/F - FR/F/PV (STANDARD)

01/02/2006

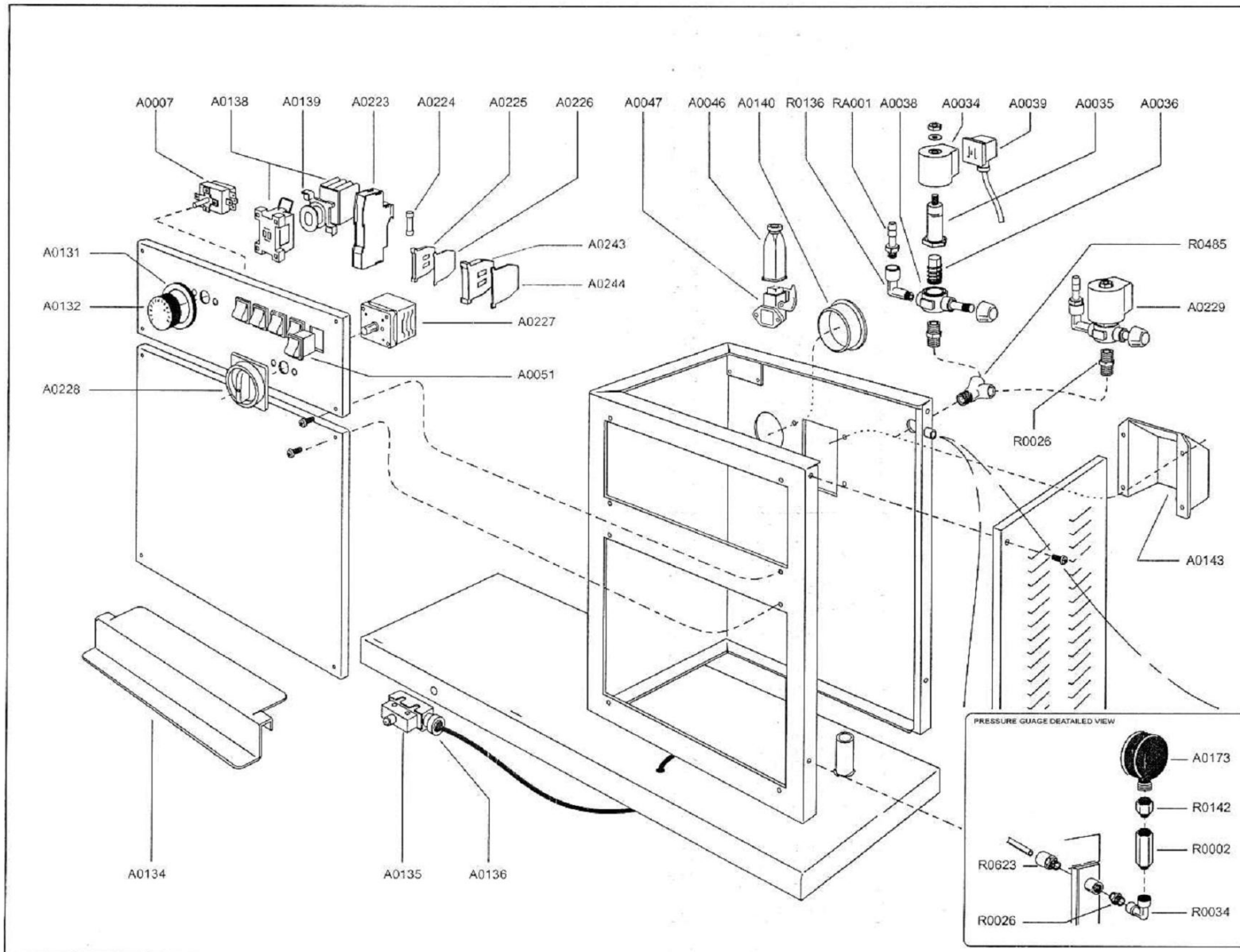
ITAV-0005

DESCRIPTION

TYPE

LAST CHANGE DATE

VIEW REF.

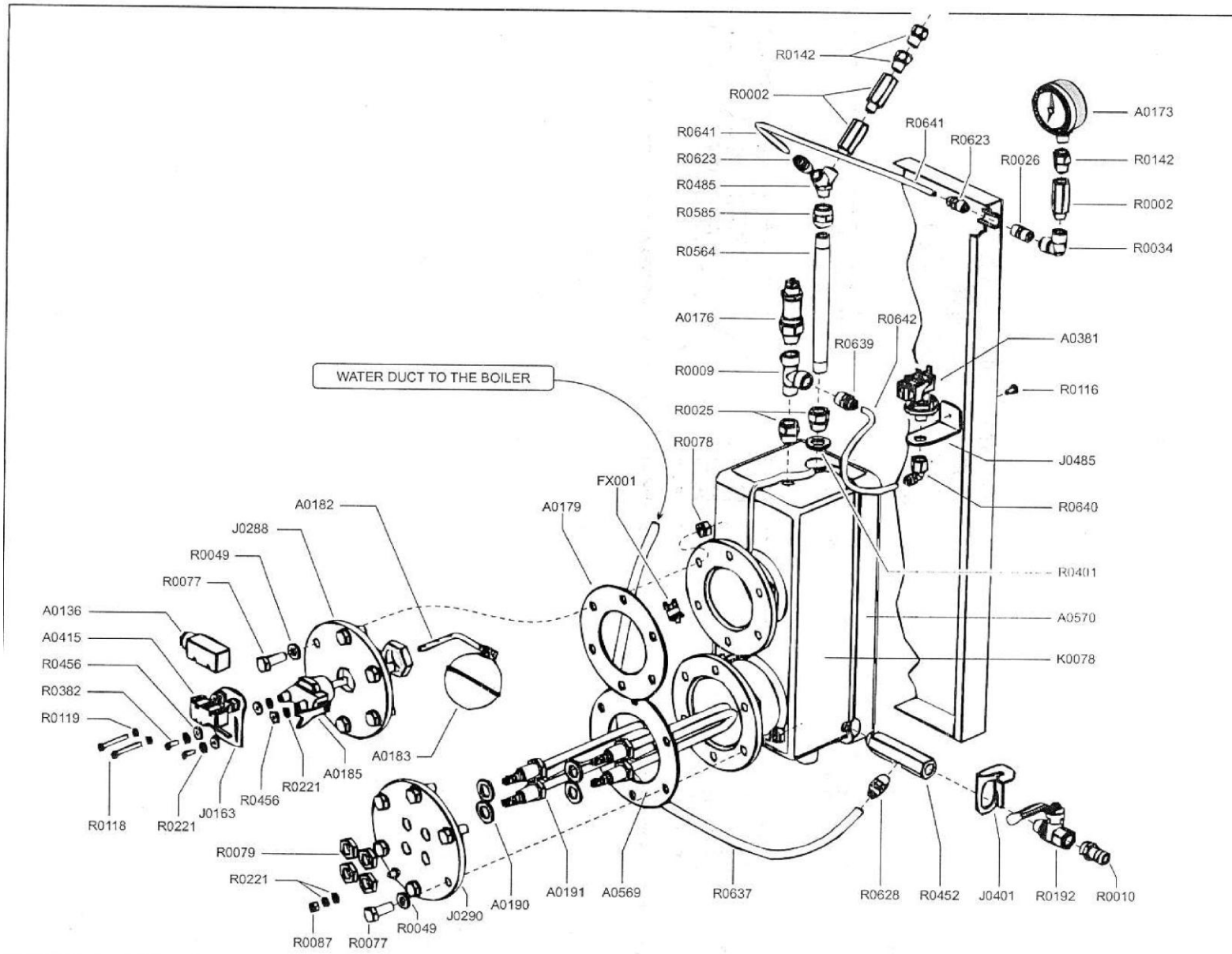


REF.	DESCRIPTION	Q*
A0007	BOARD THERMOSTAT	1
A0034	COIL	2
A0035	GUIDE	2
A0036	PLUNGER	2
A0038	STEAM VALVE CORE	2
A0039	CONNECTOR	2
A0046	PLUG	1
A0047	SOCKET	1
A0051	ON/OFF SWITCH	5
A0131	THERMOSTAT RING	1
A0132	THERMOSTAT KNOB	1
A0134	PEDAL	1
A0135	MICROSWITCH	1
A0136	MICROSWITCH HOLDER	1
A0138	CONTACTOR	1
A0139	CONTACTOR COIL	1
A0140	BLANK LID	1
A0143	SUCTION PROTECTION	1
A0173	PRESSURE GAUGE	1
A0223	FUSE HOLDER	3
A0224	FUSE	3
A0225	CLAMP	3
A0226	CLAMP LID	1
A0227	MAIN SWITCH (REAR PART)	1
A0228	MAIN SWITCH KNOB	1
A0229	COMPLETE STEAM VALVE	2
A0243	BIG CLAMP	1
A0244	BIG CLAMP LID	1
RA001	NIPPLE	2
R0002	EXTENSION	1
R0026	FITTING	3
R0034	ELBOW	1
R0136	ELBOW	2
R0142	FITTING	1
R0485	FITTING	1
R0623	FITTING	1

*PIECES PER UNIT (IN THIS VIEW)

N.B. The above view is intended as a pure indication. It serves to show all the component parts of the unit to make any service easier.

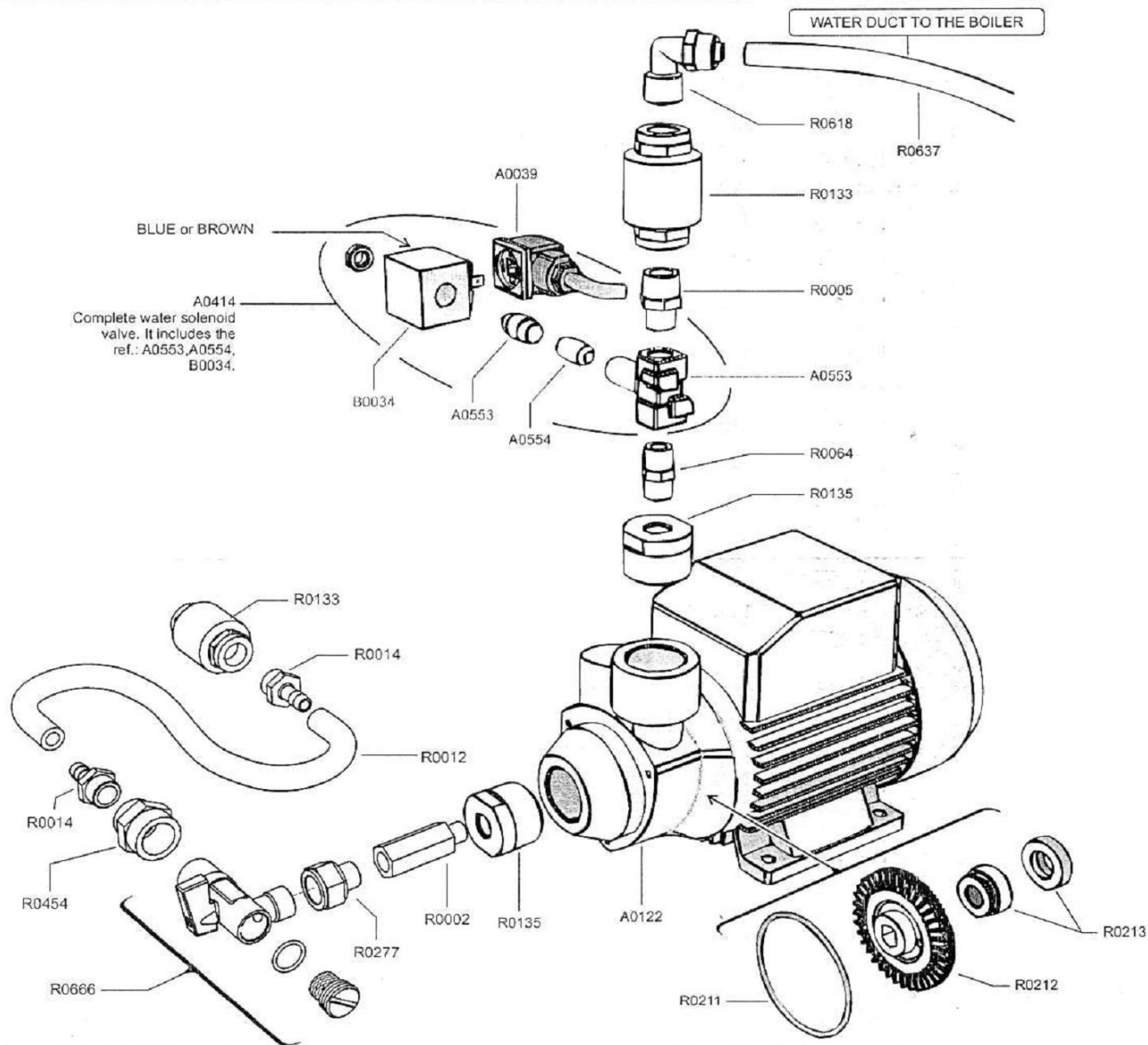
ComelRICAMBI	FRAMEWORK LOWER PART	FR/F (with direct neutral wire)	03/04/2003	ITAV-0737
	DESCRIPTION	UNIT	LAST CHANGE DATE	VIEW REF.



REF.	DESCRIPTION	Q*
A0136	MICROSWITCH HOLDER	1
A0173	PRESSURE GAUGE	1
A0176	SAFETY VALVE	1
A0179	GASKET	1
A0182	BALLCOCK ROD	1
A0183	FLOATING BALL	1
A0185	BALLCOCK CORE	1
A0190	HEATING ELEMENT GASKET	4
A0191	HEATING ELEMENT	2
A0381	PRESSURE SWITCH	1
A0415	BALLCOCK MICROSWITCH	1
A0569	GASKET	1
A0570	BOILER INSULATION	1
FX001	SAFETY THERMOSTAT	1
J0163	BALLCOCK SUPPORT	1
J0288	BALLCOCK FLANGE	1
J0290	HEATING ELEMENT FLANGE	1
J0401	TAP PROTECTION	1
J0485	PRESSURE SWITCH SUPPORT	1
K0078	BOILER	1
R0002	EXTENSION	3
R0009	FITTING	1
R0010	NIPPLE	1
R0025	FITTING	2
R0026	FITTING	1
R0034	ELBOW	1
R0049	WASHER	14
R0077	SCREW	12
R0078	NUT	12
R0079	NUT	4
R0087	NUT	1
R0116	SCREW	1
R0118	SCREW	2
R0119	WASHER	2
R0142	FITTING	3
R0192	TAP	1
R0221	WASHER	6
R0382	SCREW	2
R0401	WASHER	1
R0452	EXTENSION	1
R0456	WASHER	8
R0485	FITTING	1
R0564	PIPE	1
R0585	FITTING	1
R0623	FITTING	2
R0628	FITTING	1
R0637	WATER-FEEDING PIPE	1
R0639	FITTING	1
R0640	ELBOW	1
R0641	TEFLON PIPE TO THE PRESSURE GAUGE	1
R0642	TEFLON PIPE TO THE PRESSURE SWITCH	1

*PIECES PER UNIT (IN THIS VIEW)

N.B. The above view is intended as a pure indication. It serves to show all the component parts of the unit to make any service easier.



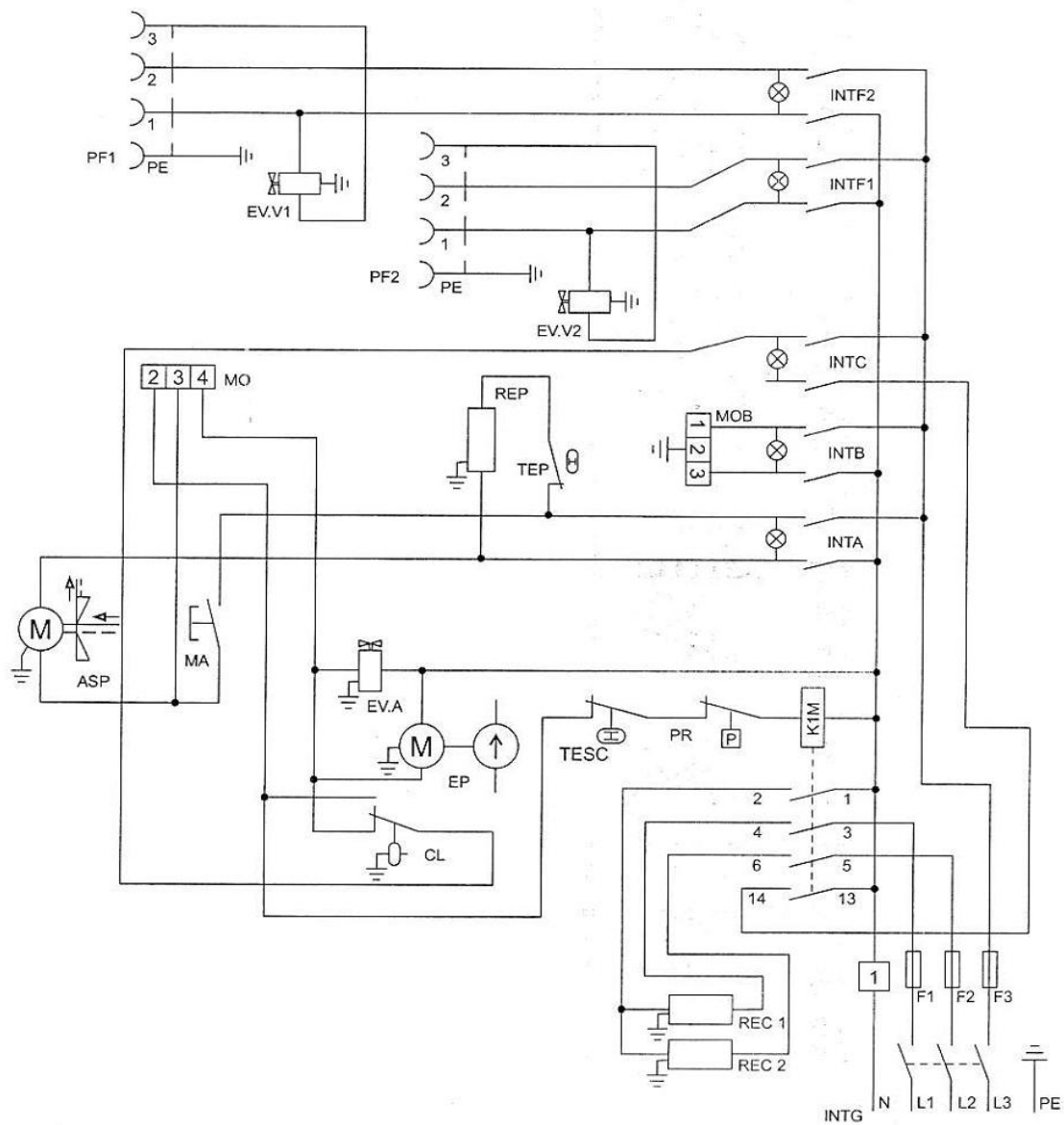
REF.	DESCRIPTION	Q*
A0039	CONNECTOR	1
A0122	PUMP	1
A0414	COMPLETE WATER SOLENOID VALVE	1
A0553	WATER SOLENOID VALVE CORE	1
A0554	PLUNGER	1
B0034	COIL	1
R0002	EXTENSION	1
R0005	FITTING	1
R0012	RUBBER PIPE	1
R0014	NIPPLE	2
R0064	FITTING	1
R0133	NO-RETURN VALVE	2
R0135	FITTING	2
R0211	O-RING	1
R0212	IMPELLER	1
R0213	SEAL KIT	1
R0277	FITTING	1
R0618	ELBOW	1
R0637	PIPE	1
R0454	FITTING	1
R0666	TAP WITH FILTER	1

*PIECES PER UNIT (IN THIS VIEW)

N.B. The above view is intended as a pure indication. It serves to show all component parts of the unit to make any service easier.

ComelR I C A M B I

WATER-FEEDING PUMP	(STANDARD)	03/03/2006	ITAV-0847B
DESCRIPTION	UNIT	LAST CHANGE DATE	VIEW REF.



REF. DESCRIPTION

INTG	MAIN SWITCH
INTA	SUCTION SWITCH
INTB	ARM SWITCH
INTC	BOILER SWITCH
INTF1	1ST IRON SWITCH
INTF2	2ND IRON SWITCH
MO	CLAMPS
MOB	ARM CLAMP
PR	PRESSURE SWITCH
TESC	BOILER SAFETY THERMOSTAT (TO BE RESET MANUALLY)
REC1	1ST HEATING ELEMENT
REC2	2ND HEATING ELEMENT
PF1	1ST IRON SOCKET
PF2	2ND IRON SOCKET
EV.V1	1ST STEAM SOLENOID VALVE
EV.V2	2ND STEAM SOLENOID VALVE
ASP	SUCTION MOTOR
MA	MICROSWITCH
EV.A	WATER SOLENOID VALVE
EP	PUMP
CL	BALLCOCK
TEP	BOARD THERMOSTAT
REP	BOARD HEATING ELEMENT
K1M	CONTACTOR
L1-L2-L3	LIVE WIRES
F1-F2-F3	FUSE
N	NEUTRAL WIRE
PE	EARTH