



КОНСОЛЬНЫЙ ГЛАДИЛЬНЫЙ СТОЛ BR/A



ИНСТРУКЦИЯ ПО ПРИМЕНЕНИЮ

ВНИМАНИЕ

Для гарантии безопасности оператора и во избежание вероятного риска, перед тем, как приступить к работе с машиной, необходимо досконально ознакомиться с полным содержанием руководства по применению.

СИМВОЛЫ, РАЗМЕЩЕННЫЕ НА МАШИНЕ



Внимание, источник тепла, температура здесь может быть опасной



Отключите напряжение перед работами, требующими разборки машины



Обозначение заземления

ПИКТОГРАММЫ



Не удаляйте механизмы и устройства безопасности



Избегайте работ на включенной машине

ТРЕБОВАНИЯ ТЕХНИКИ БЕЗОПАСНОСТИ:

- Электробезопасность данного оборудования обеспечивается только в том случае, если оно правильно подсоединено к исправному устройству заземления в соответствии с действующими нормами электробезопасности. Поставщик не несет ответственности за вероятный ущерб, вызванный отсутствием заземления оборудования. При возникновении проблем обращайтесь к лицам с соответствующей квалификацией.
- Поставщик не несет ответственности за вероятный ущерб, вызванный несоблюдением условий применения, неправильным и непродуманным ремонтом, проведенным неквалифицированным персоналом.
- Не прикасайтесь к оборудованию влажными или мокрыми руками или ногами.
- Не оставляйте оборудование без присмотра во включенном состоянии, оно может стать источником опасности
- Перед проведением каких-либо процедур по уходу или ремонту отсоедините устройство от сети электропитания, вытащив вилку из розетки.
- В случае повреждения и / или неудовлетворительной работы оборудования выключите его и не вскрывайте. По поводу ремонта обращайтесь в авторизованные сервисные центры изготовителя и требуйте использования только оригинальных деталей. При несоблюдении вышеупомянутого условия будут нарушены условия безопасности оборудования.
- Если оборудование не используется, его необходимо отсоединить от сети; не оставляйте оборудование работать вхолостую.

Данное оборудование соответствует директивам СЕЕ 89 / 392 и сертифицировано в России.



ТОВАР СЕРТИФИЦИРОВАН

ОБОЗНАЧЕНИЯ

1. Выключатель
 2. Регулятор температуры доски
 3. Переключатель отсоса
 4. Педальный механизм включения вентилятора
- *Электрическая вилка для подключения в комплект поставки не входит

ПРИМЕНЕНИЕ ОБОРУДОВАНИЯ:

ПОДКЛЮЧЕНИЕ

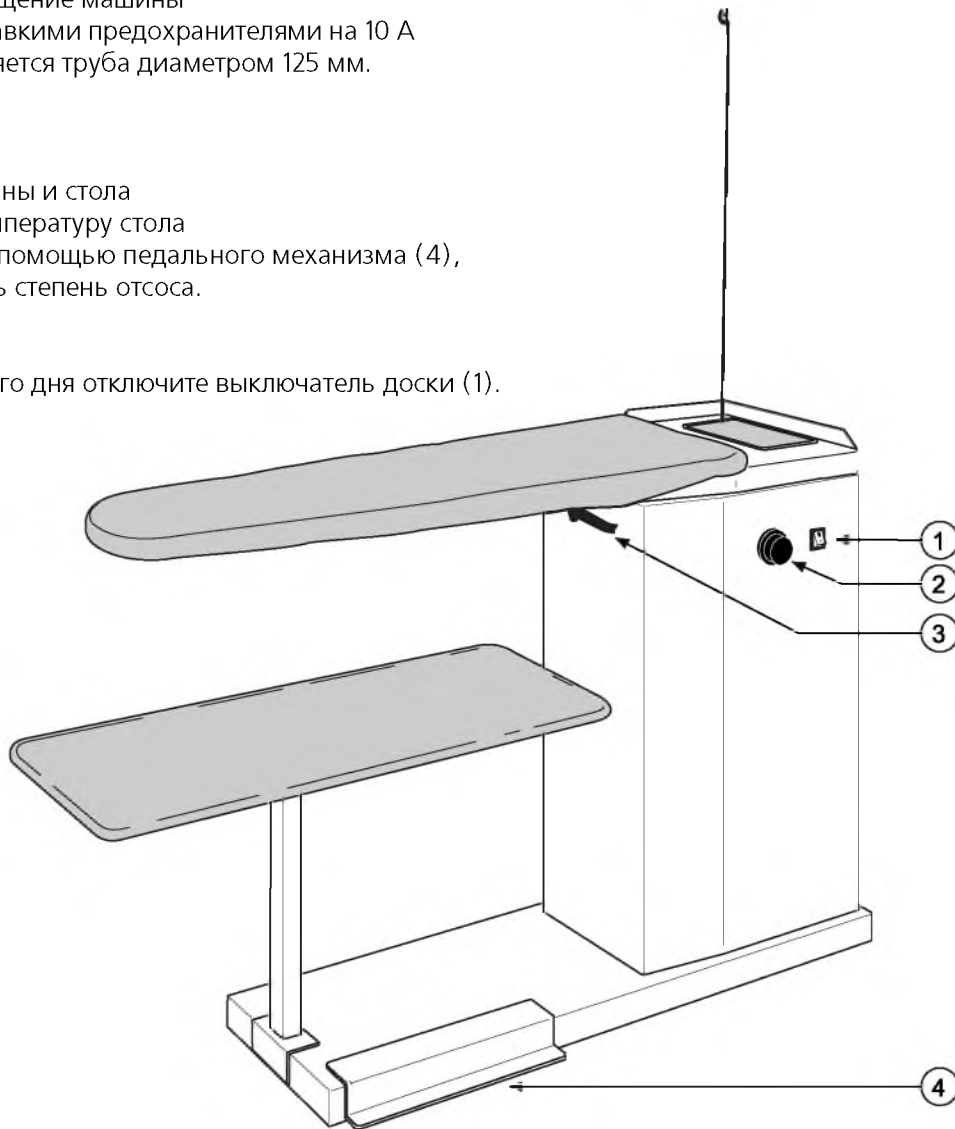
- 1) подсоединение кабеля, входящего в оснащение машины
 - однофазное: настенный выключатель с плавкими предохранителями на 10 А
 - для выхода вытяжного устройства применяется труба диаметром 125 мм.

ВКЛЮЧЕНИЕ

- А) включить настенный выключатель
- Б) включить выключатели: (1) питания машины и стола
- В) с помощью регулятора (2) установить температуру стола
- Г) вытяжное устройство доски включается с помощью педального механизма (4), при помощи рычага (3) можно регулировать степень отсоса.

ВЫКЛЮЧЕНИЕ

- А) За несколько минут до окончания рабочего дня отключите выключатель доски (1).
- В) Выключите главный выключатель защиты



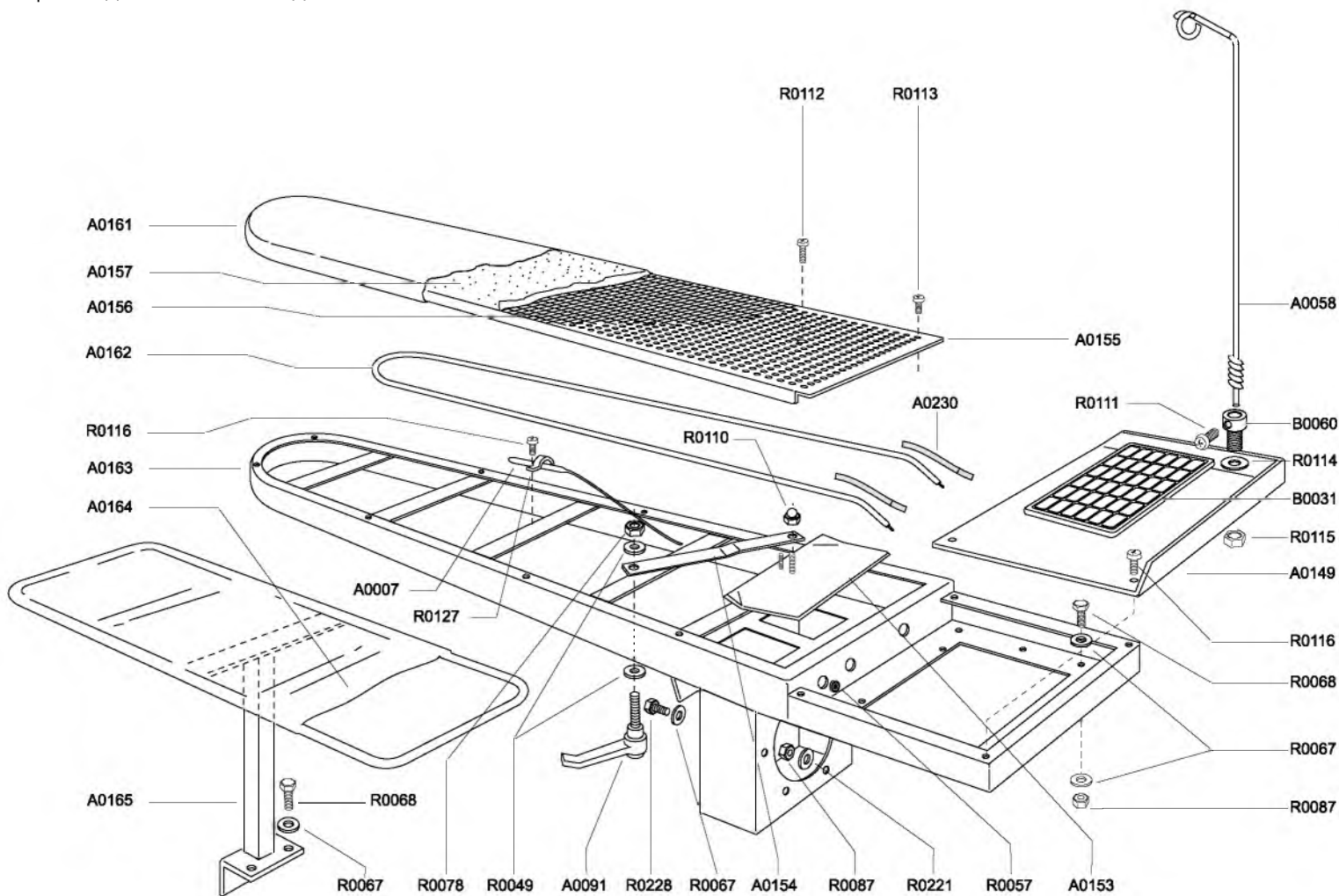
Неисправности гладильной плиты

НЕИСПРАВНОСТЬ	ПРИЧИНА	УСТРАНЕНИЕ
плита холодная или перегревается	термостат неисправен или не отрегулирован	замените термостат или отрегулируйте температуру до 80°-90°С
вентилятор не втягивает воздух или втягивает плохо	засор	замените
вентилятор не работает	неисправность двигателя неисправность конденсатора двигателя поломка педали обрыв электрического кабеля	замените замените замените замените

COMEL ЗАПЧАСТИ

На случай вероятного обращения по поводу ремонта в сервисный центр Поставщика и запроса на применение оригинальных запчастей. Несоблюдение этого условия может отрицательно сказаться на безопасности оборудования.

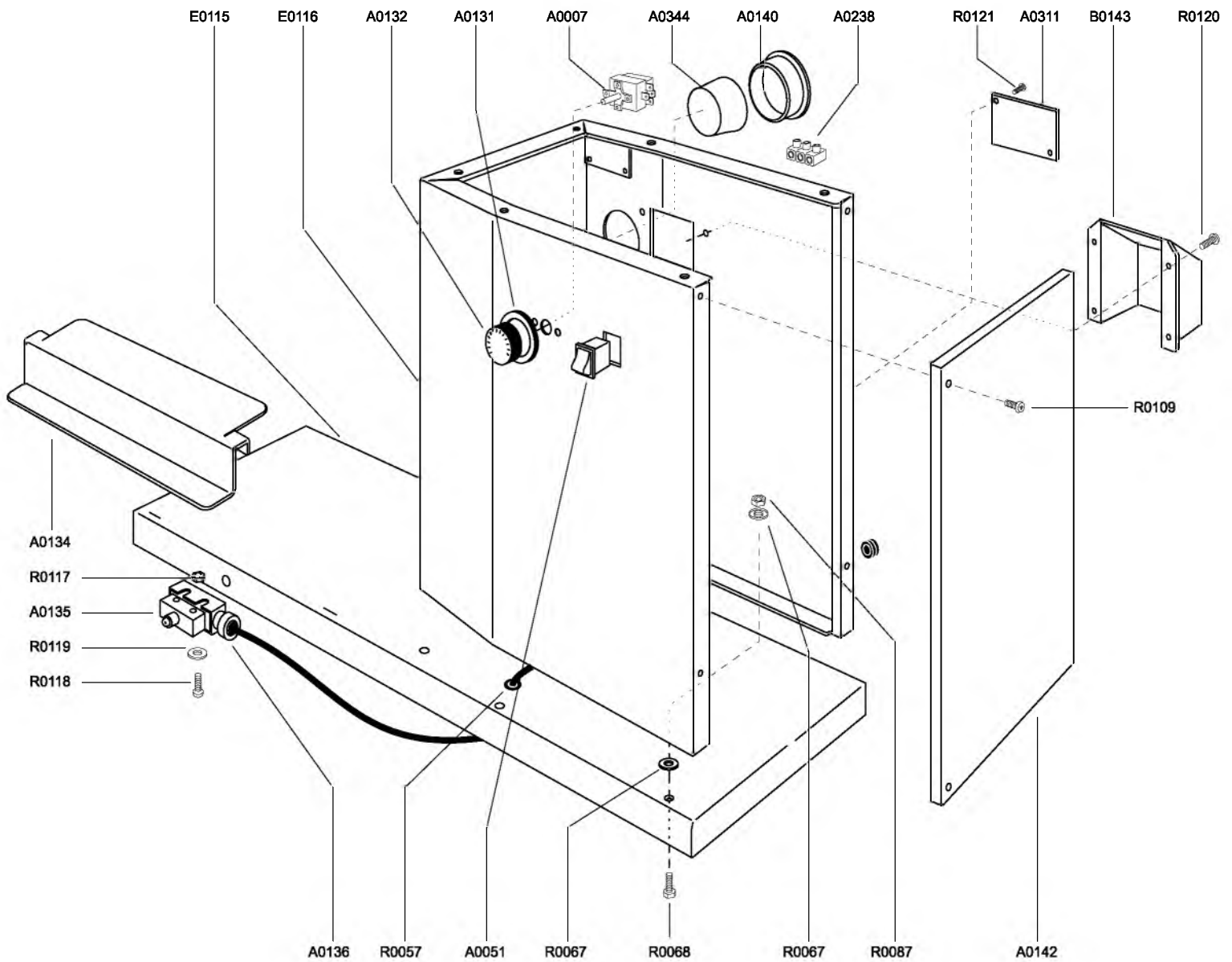
Верхние детали машины (доска)



№	Наименование	Кол-во
A0007	Термостат доски	1
A0058	Ось для протяжки кабеля	1
A0091	Регулировочный рычаг	1
A0149	Подставка для утюга	1
A0153	Клапан	1
A0154	Ось клапана	1
A0155	Перфорированная панель	1
A0156	Сетка стола	1
A0157	Подкладка стола	1
A0161	Чехол стола	1
A0162	Нагреватель	1
A0163	Стол	1
A0164	Чехол подставки для ткани	1
A0165	Подставка для ткани	1
A0230	Защитный кожух	2
B0031	Подкладка для утюга	1
B0060	Подставка оси	1

№	Наименование	Кол-во
R0049	Шайба	2
R0057	Отверстие для кабеля	1
R0067	Шайба	13
R0068	Винт	7
R0078	Гайка	1
R0087	Гайка	10
R0110	Гайка	1
R0111	Винт	1
R0112	Винт	5
R0113	Винт	11
R0114	Шайба	1
R0115	Гайка	1
R0116	Винт	6
R0127	Фиксатор термозонда	1
R0221	Шайба	6
R0228	Винт	2

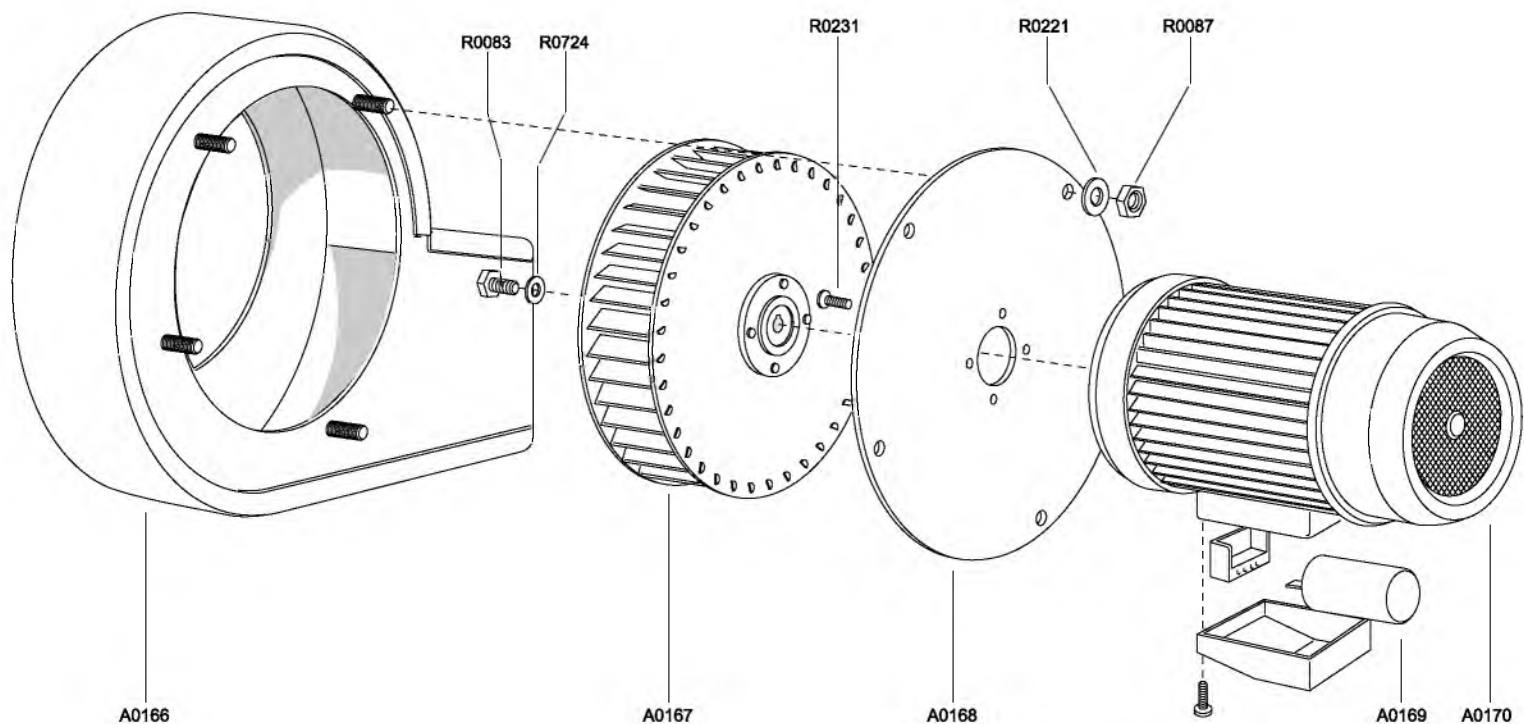
Нижние детали машины (основание и корпус)



№	Наименование	Кол-во
A0007	Термостат стола	1
A0051	Выключатель	1
A0131	Обойма термостата	1
A0132	Ручка термостата	1
A0134	Педальный механизм	1
A0135	Микровыключатель	1
A0136	Кожух микрореле	1
A0140	Пробка	1
A0142	Дверца	1
A0238	Контактный вывод	1
A0311	Паспорт машины	1
A0344	Пробка	1
B0143	Защита вытяжки	1

№	Наименование	Кол-во
E0115	Основание	1
E0116	Корпус	1
R0057	Отверстие для кабеля	2
R0067	Шайба	12
R0068	Винт	6
R0087	Гайка	6
R0109	Винт	4
R0117	Гайка	2
R0118	Винт	2
R0119	Шайба	2
R0120	Винт	4
R0121	Винт	2

Вентиляционный короб и двигатель (стандартный)



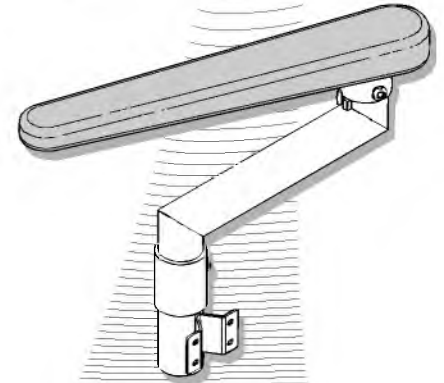
№	Наименование	К-во	№	Наименование	К-во
A0166	Короб вентилятора	1	A0170	Двигатель вентилятора	1
A0167	Крыльчатка	1	R0087	Гайка	1
A0168	Фланец двигателя	1	R0221	Шайба	1
A0169	Конденсатор	1	R0457	Винт	1

№	Наименование	Кол-во
A0007	Термостат стола	1
A0051	Выключатель	1
A0131	Обойма термостата	1
A0132	Ручка термостата	1
A0134	Педальный механизм	1
A0135	Микровыключатель	1
A0136	Кожух микрореле	1
A0140	Пробка	1
A0142	Дверца	1
A0238	Контактный вывод	1
A0311	Паспорт машины	1
A0344	Пробка	1
B0143	Защита вытяжки	1

Машина может быть укомплектована узким поворотным рукавом
(отдельная опция)

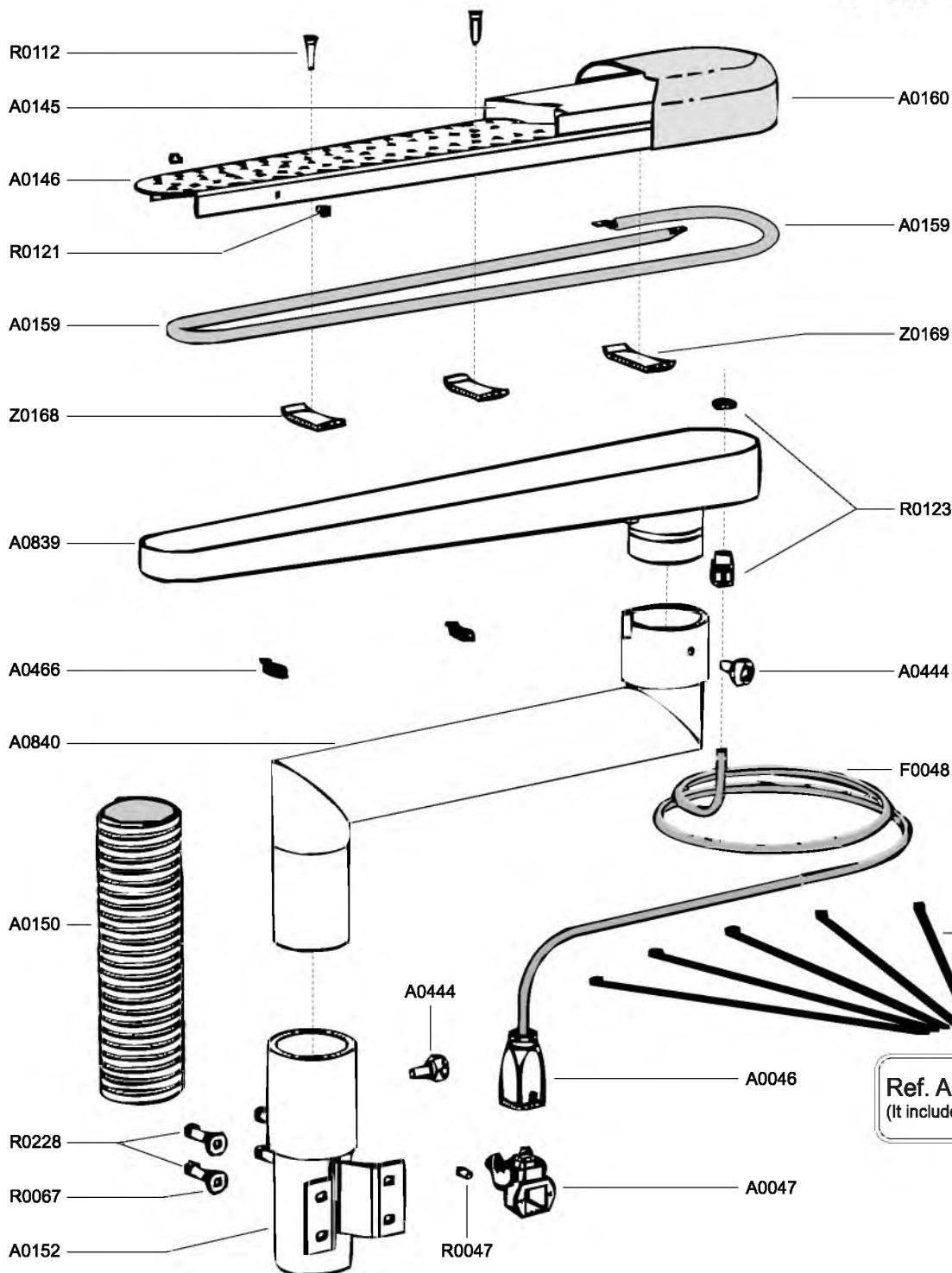
A0846

COMPONENT PARTS for
BR-A and FR-F SLEEVE ARM



MANUFACTURERAS
ACCESSORIES

14000-0017



REF.	DESCRIPTION	Q*
A0046	PLUG	1
A0047	SOCKET	1
A0145	FELT	1
A0146	PUNCHED PLATE	1
A0150	RUBBER TUBE	1
A0152	SUPPORT	1
A0159	HEATING ELEMENT	1
A0160	COVER	1
A0444	KNOB	2
A0465	COLLAR	5
A0466	SPRING	2
A0839	ARM FRAMEWORK	1
A0840	ARM TUBE	1
F0048	ELECTRIC FLEX	1
R0047	SCREW	2
R0067	WASHER	4
R0112	SCREW	3
R0121	SCREW	4
R0123	FLEX-TIGHTENING RING	1
R0228	SCREW	4
Z0168	SHORT TIGHTENING TAG	2
Z0169	LONG TIGHTENING TAG	1

Ref. A0846 : Complete sleeve arm
(It includes all the component parts detailed in this view)



кронштейн рукава с подогреваемой подушкой

ВАРИАНТЫ ИСПОЛНЕНИЯ ПОДУШЕК



подушка рукавная узкая (стандартная)
размер: длина: 575 мм, ширина: 90-65 мм, высота: 40-25 мм



подушка рукавная узкая (удлиненная)
размер: длина: 750 мм, ширина: 90-70 мм, высота: 40-30 мм



CUSCINO

подушка выгнутая для обработки брюк и передней части пальто и пиджаков (широкая)
размер: длина: 567 мм, ширина: 290-130 мм, высота: 55-35 мм



PERA

подушка плоская для обработки передней части пальто и пиджаков
размер: длина: 520 мм, ширина: 160-110 мм, высота: 20 мм



MANICA

подушка локтевая
размер: длина: 745 мм, ширина: 50 мм, высота: 30 мм



UOMO

подушка плечевая мужская
размер: длина: 213 мм, ширина: 132 мм, высота: 85 мм, без подогрева

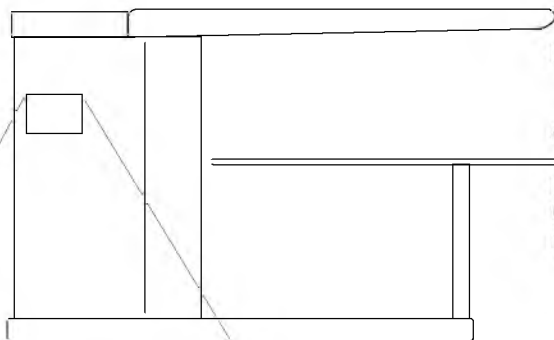
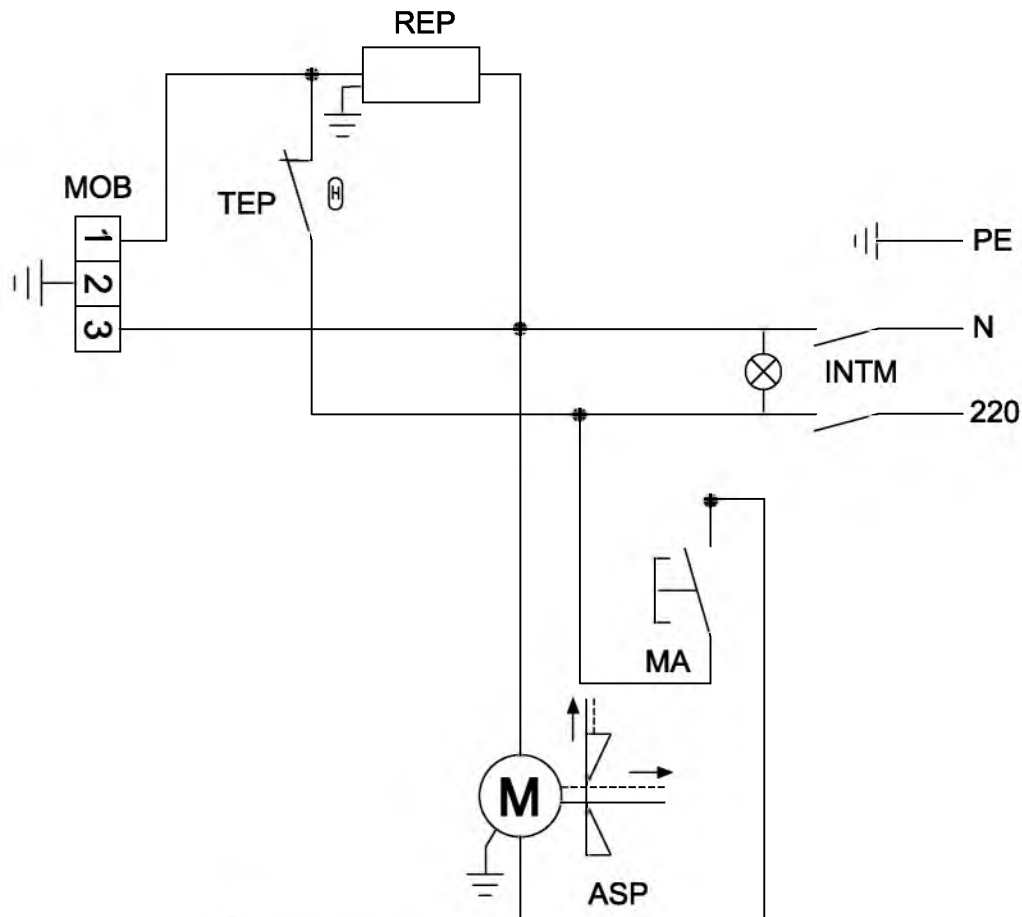


DONNA

подушка плечевая женская
размер: длина: 213 мм, ширина: 102 мм, высота: 75 мм, без подогрева

ЭЛЕКТРИЧЕСКАЯ СХЕМА

№	Наименование
INTM	Выключатель машины
REP	Нагреватель стола
MOB	Клеммная панель
MA	Микровыключатель
ASP	Вытяжной вентилятор
TEP	Термостат доски
PE	Заземление
N	Нейтральный провод



Паспорт машины

СЕРИЙНЫЙ НОМЕР

Параметры, описания и иллюстрации, содержащиеся в данной брошюре, не являются обязательными. Фирма сохраняет за собой право на внесение любых изменений, какие сочтет правильными.

DITTA COSTRUTTRICE - Comel S.r.l. - FERGOLA (PS) - ITALY	
MODELLO Tavolo da salotto	
NUMERO DI SERIE	
220 - 240 V / 50 Hz	A
POTENZA ELETTRICA RESISTENZA FERRO	W
POTENZA ELETTRICA RESISTENZA PIANO	W
POTENZA ELETTRICA RESISTENZA BRACCIO	W
POTENZA ELETTRICA MOTORE ASPIRATORE	W
PESO NETTO	Kg
DIMENSIONI INGOMBRO I X X cm	

SERIAL NUMBER.....

ДОПОЛНЕНИЕ К ИНСТРУКЦИИ

При монтаже комплекта рукава на столах фирмы COMEL необходимо иметь ввиду, что на некоторых столах не установлены розетки от разъема ILME. Розетки упакованы в комплекте рукава.

Провода для подключения нагрева рукава находятся внутри стола (провода с клеммником).

Для монтажа рукава необходимо:

- * вскрыть корпус стола и протянуть провода для подключения рукава в отверстие, где устанавливается розетка разъема.
- * достать из комплекта рукава розетку и подключить к ней провода, соблюдая порядок подключения. На розетке клеммы пронумерованы (к клемме "земля" подключается желто-зеленый провод, к клемме 1 и 2 подключаются другие два провода в любой последовательности).
- * закрепить саморезами розетку на столе (отверстия для крепления имеются).