



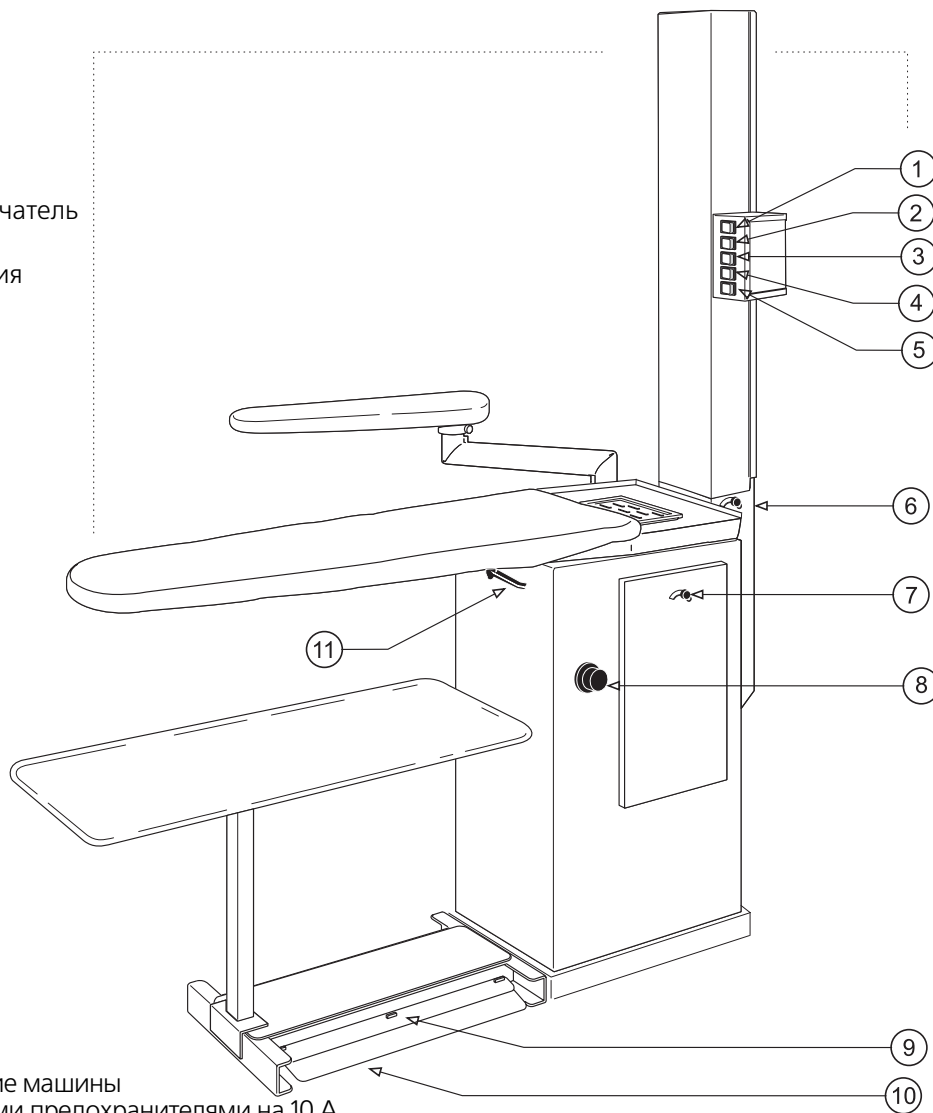
**СТОЛ ГЛАДИЛЬНЫЙ КОНСОЛЬНЫЙ
С ВАКУУМОМ И ПОДДУВОМ
BR/A-S**



ИНСТРУКЦИЯ ПО ПРИМЕНЕНИЮ

ОБОЗНАЧЕНИЯ

1. выключатель утюга
2. выключатель лампы
3. выключатель нагрева 2-го рукава
4. выключатель нагрева 1-го рукава
5. выключатель нагрева стола и общий выключатель
6. ручка регулировки интенсивности вакуума
7. ручка регулировки интенсивности нагнетания
8. регулятор температуры стола
9. педаль включения нагнетания
10. педаль включения вакуума
11. переключатель стол-рукав



ПРИМЕНЕНИЕ ОБОРУДОВАНИЯ:

ПОДКЛЮЧЕНИЕ

- 1) подсоединение кабеля, входящего в оснащение машины
- однофазное: настенный выключатель с плавкими предохранителями на 10 А

ВКЛЮЧЕНИЕ

- А) включить главный настенный выключатель
 - Б) включить выключатели: (5) питания машины и стола.
- Машина имеет следующие комплектующие узлы, питание к которым подключается с помощью следующих контактов: для включения нагрева первого рукава используйте выключатель (4), для включения нагрева второго рукава - выключатель (3), для включения лампы используется выключатель (2), утюг включается выключателем (1).
- В) для изменения температуры поверхности стола поверните ручку термостата (6), рекомендованная температура при работе: 80-90°C.
 - Г) для включения вакуума на столе и рукаве достаточно нажать педаль (10), педаль (9) включает нагнетание воздуха.
 - Д) с помощью рычага (11) отключается вакуум или нагнетание воздуха стола и включается вытяжка или нагнетание воздуха на рукавах.
- С помощью регулятора (6) регулируется интенсивность всасывания, а с помощью регулятора (7) - нагнетания.

ВЫКЛЮЧЕНИЕ

- А) За несколько минут до окончания рабочего дня, выключите все выключатели и проверьте, погасли ли индикаторные лампы.
- В) Выключите главный выключатель защиты

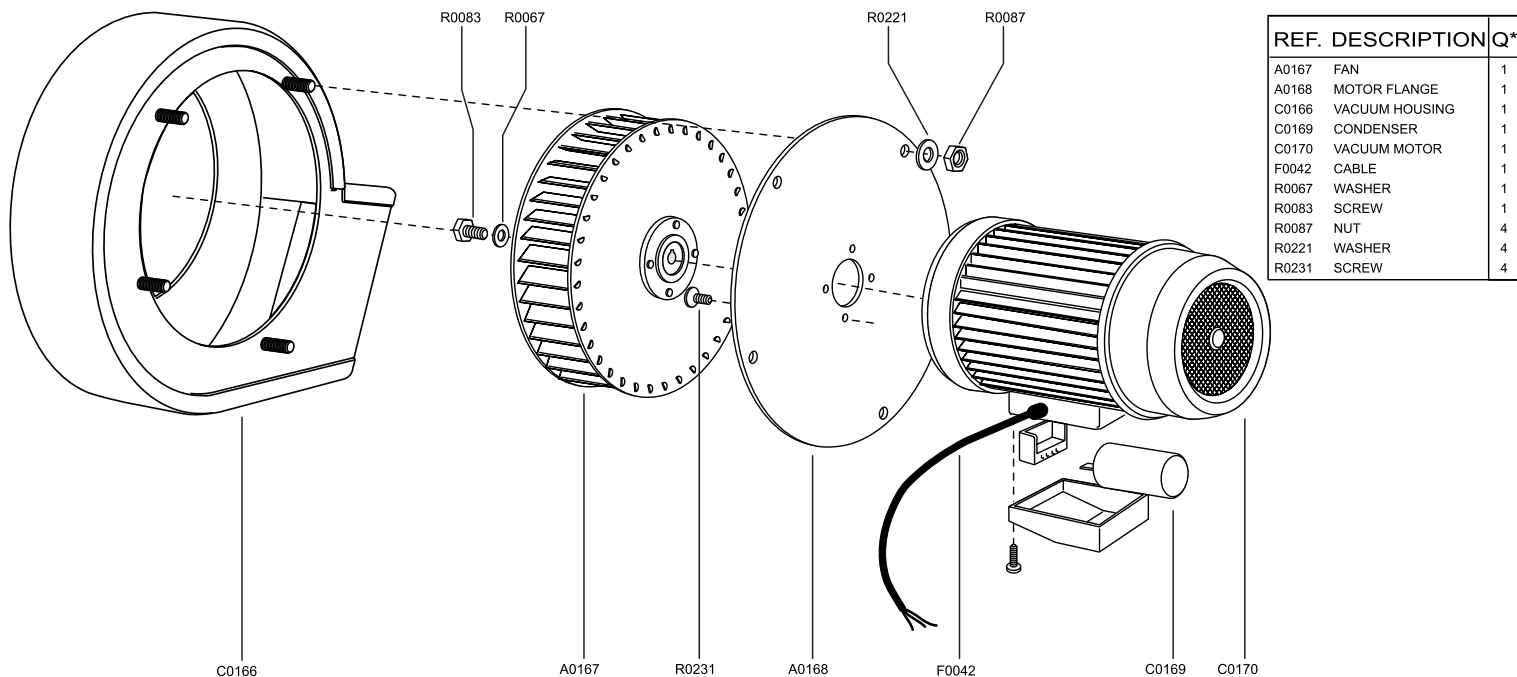
НЕИСПРАВНОСТИ УТЮГА

НЕИСПРАВНОСТЬ	ПРИЧИНА	УСТРАНЕНИЕ
- Поверхность стола холодная или перегревается вентилятор - Вентилятор не втягивает воздух, или втягивает плохо	- термостат неисправен или не отрегулирован - засор воздухопроводов	- замените термостат или отрегулируйте его температуру до 80-90°C - прочистите
- Вытяжное устройство не работает	- неисправность двигателя - неисправность конденсатора двигателя - поломка педали - обрыв электрического кабеля	- замените - замените - замените - замените

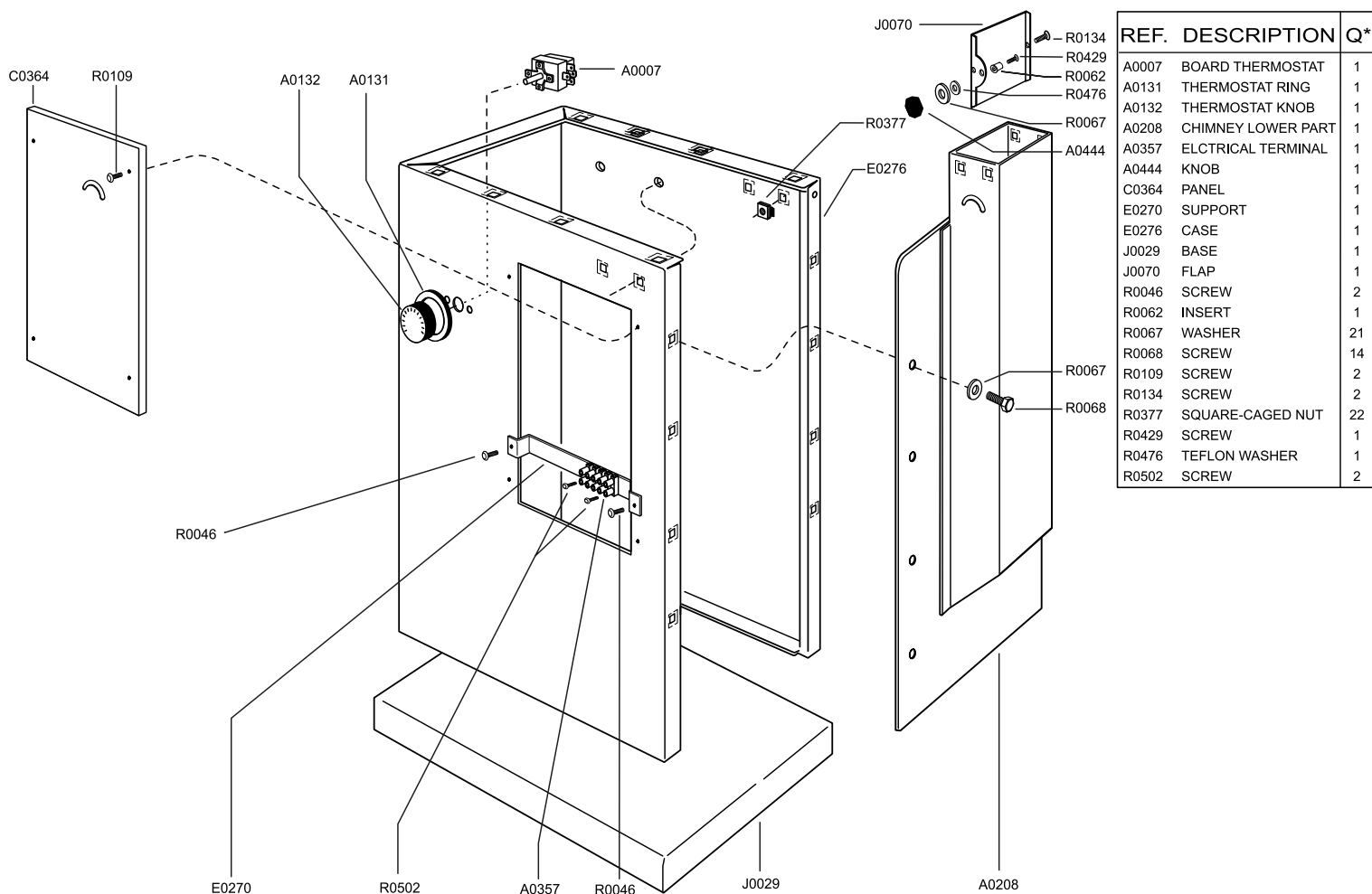
ЗАПЧАСТИ ИЗГОТОВИТЕЛЯ

На случай вероятного обращения по поводу ремонта в авторизованный сервисный центр изготовителя и запроса на поставку оригинальных запчастей.
Несоблюдение этого условия может отрицательно сказаться на безопасности оборудования

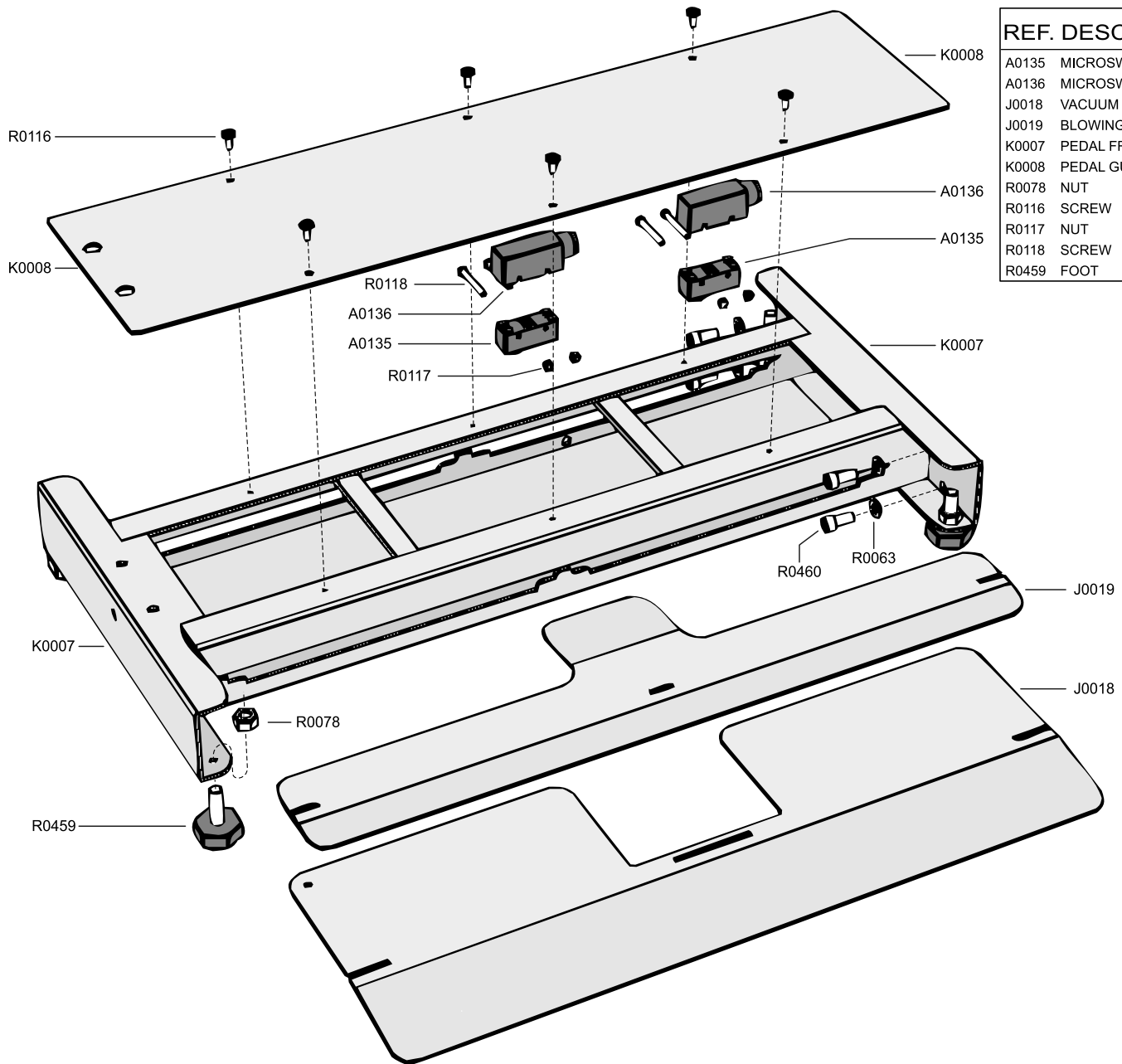
УЛИТКА И ДВИГАТЕЛЬ ВЕНТИЛЯТОРА



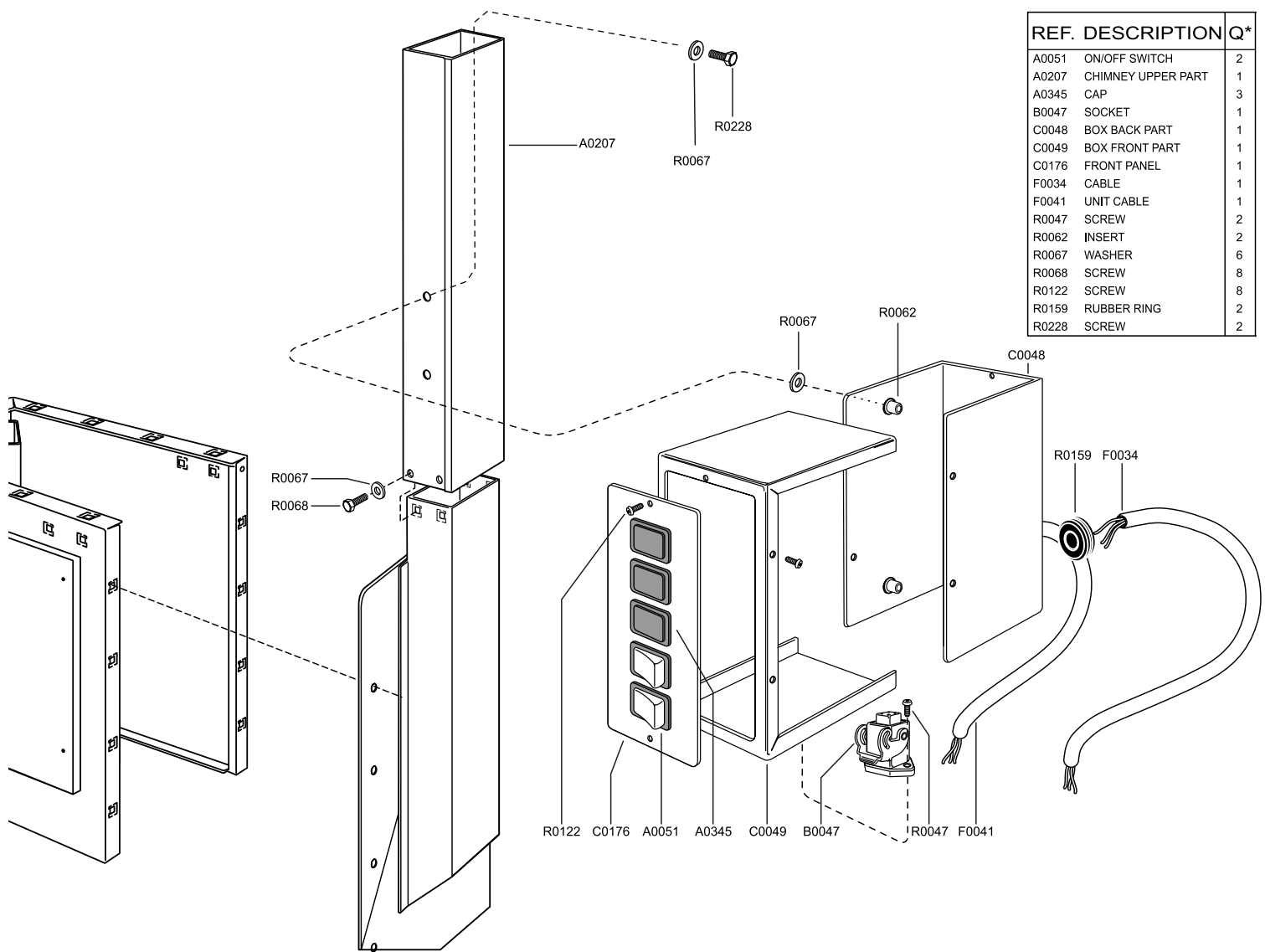
НИЖНИЕ ДЕТАЛИ СТОЛА (ОСНОВАНИЕ И КОРОБ)



ПЕДАЛЬ МОДУЛЬНАЯ



REF.	DESCRIPTION	Q*
A0135	MICROSWITCH	2
A0136	MICROSWITCH CASE	2
J0018	VACUUM PEDAL	1
J0019	BLOWING PEDAL	1
K0007	PEDAL FRAME	1
K0008	PEDAL GUARD	1
R0078	NUT	4
R0116	SCREW	6
R0117	NUT	4
R0118	SCREW	4
R0459	FOOT	4

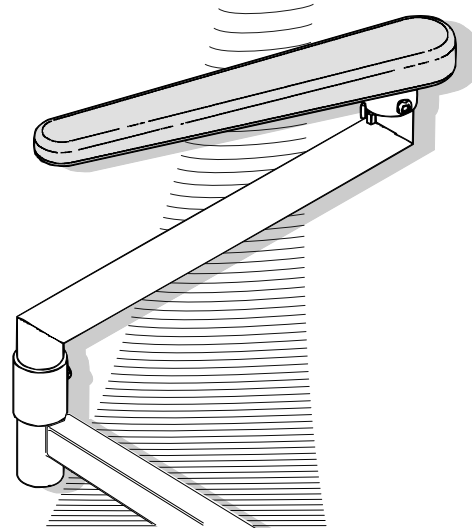


REF.	DESCRIPTION	Q*
A0051	ON/OFF SWITCH	2
A0207	CHIMNEY UPPER PART	1
A0345	CAP	3
B0047	SOCKET	1
C0048	BOX BACK PART	1
C0049	BOX FRONT PART	1
C0176	FRONT PANEL	1
F0034	CABLE	1
F0041	UNIT CABLE	1
R0047	SCREW	2
R0062	INSERT	2
R0067	WASHER	6
R0068	SCREW	8
R0122	SCREW	8
R0159	RUBBER RING	2
R0228	SCREW	2

Машина может быть укомплектована узким поворотным рукавом (отдельная опция)

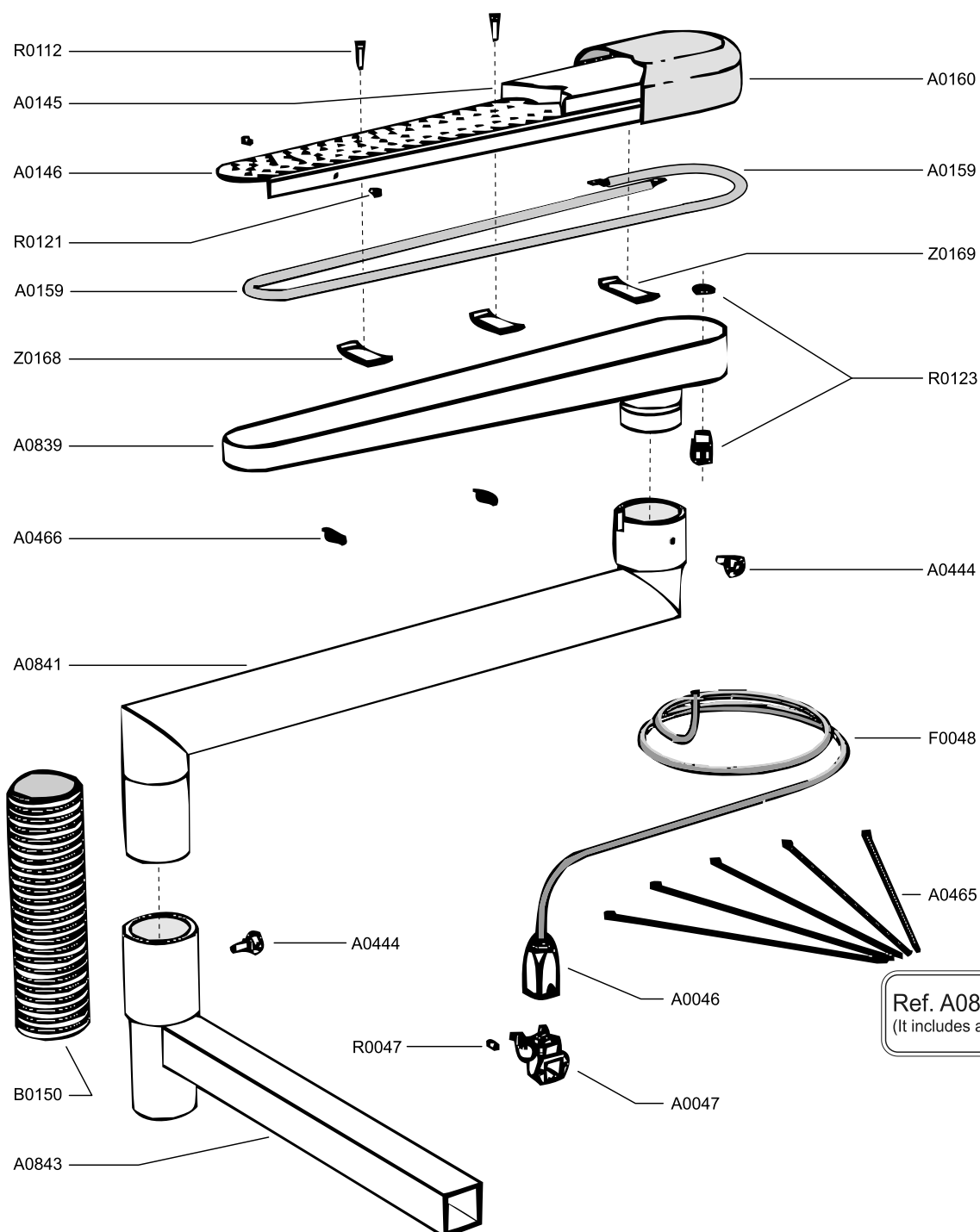
A0847
Camel

SLEEVE ARM FOR
MP-A e MP-F TYPES



MANUFACTURER'S
ACCESSORIES

1ACC01048



REF.	DESCRIPTION	Q*
A0046	PLUG	1
A0047	SOCKET	1
A0145	FELT	1
A0146	PUNCHED PLATE	1
A0159	HEATING ELEMENT	1
A0160	COVER	1
A0444	KNOB	2
A0465	COLLAR	5
A0466	SPRING	2
A0839	ARM FRAMEWORK	1
A0841	ARM TUBE	1
A0843	SUPPORT	1
B0150	RUBBER PIPE	1
F0048	CABLE	1
R0047	SCREW	2
R0112	SCREW	3
R0121	SCREW	4
R0123	CABLE-TIGHTENING RING	1
Z0168	SHORT TIGHTENING TAG	2
Z0169	LONG TIGHTENING TAG	1

Ref. A0847 : Complete sleeve arm
(It includes all the component parts detailed in this view)



кронштейн рукава с подогреваемой подушкой

ВАРИАНТЫ ИСПОЛНЕНИЯ ПОДУШЕК



подушка рукавная узкая (стандартная)
размер: длина: 575 мм, ширина: 90-65 мм, высота: 40-25 мм



подушка рукавная узкая (удлиненная)
размер: длина: 750 мм, ширина: 90-70 мм, высота: 40-30 мм



CUSCINO

подушка выгнутая для обработки брюк и передней части пальто и пиджаков (широкая)
размер: длина: 567 мм, ширина: 290-130 мм, высота: 55-35 мм



PERA

подушка плоская для обработки передней части пальто и пиджаков
размер: длина: 520 мм, ширина: 160-110 мм, высота: 20 мм



MANICA

подушка локтевая
размер: длина: 745 мм, ширина: 50 мм, высота: 30 мм



UOMO

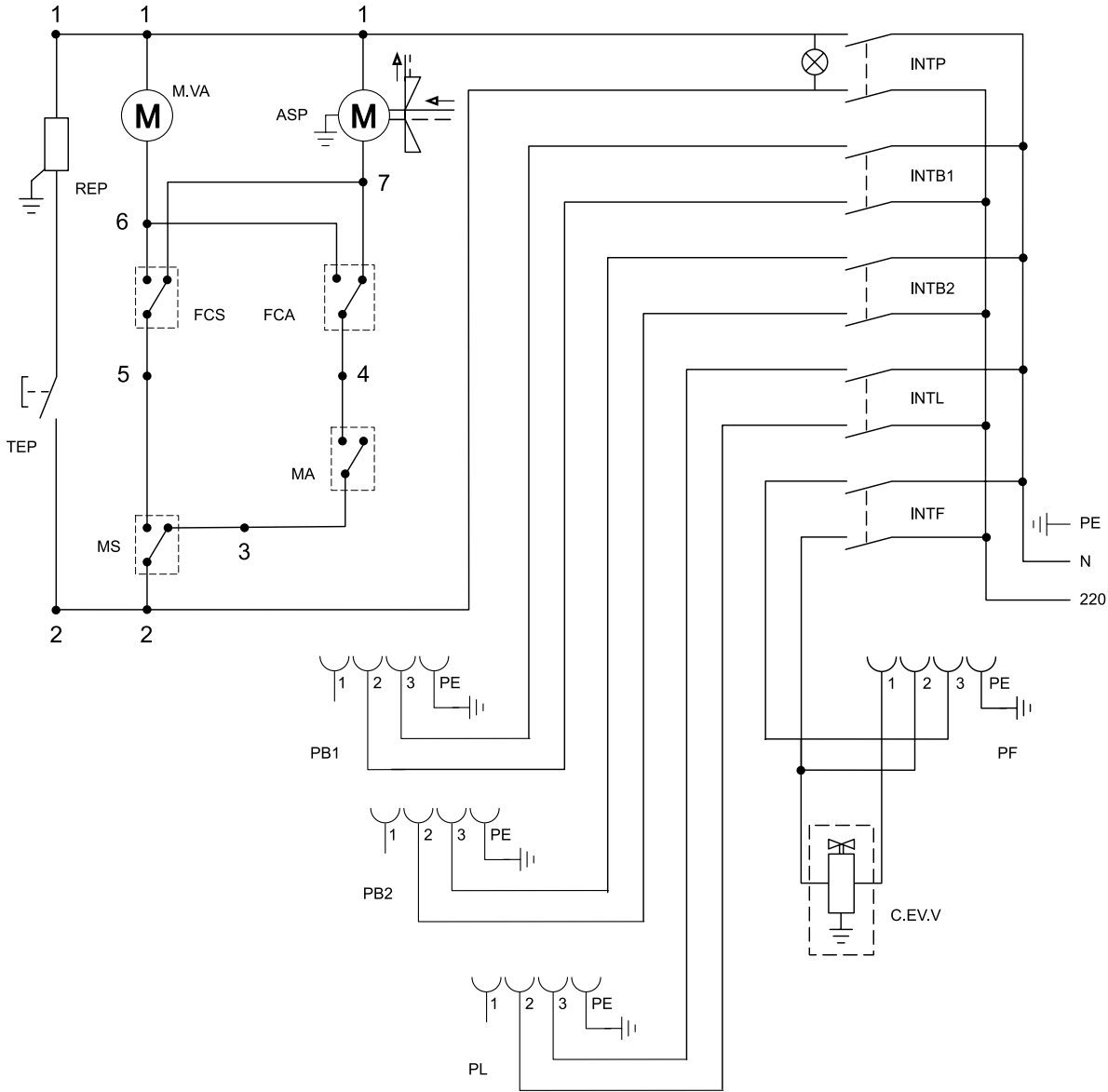
подушка плечевая мужская
размер: длина: 213 мм, ширина: 132 мм, высота: 85 мм, без подогрева



DONNA

подушка плечевая женская
размер: длина: 213 мм, ширина: 102 мм, высота: 75 мм, без подогрева

ЭЛЕКТРИЧЕСКАЯ СХЕМА



REF.	DESCRIPTION
INTP	BOARD ON/OFF SWITCH
INTB1	1ST ARM ON/OFF SWITCH
INTB2	2ND ARM ON/OFF SWITCH
INTL	LIGHT ON/OFF SWITCH
INTF	IRON ON/OFF SWITCH
TEP	BOARD THERMOSTAT
REP	BOARD HEATING ELEMENT
ASP	VACUUM UNIT
MA	VACUUM MICROSWITCH
M.VA	FLAP MOTOR
FCA	VACUUM END-STROKE IN THE IRON CONTROL BOX
FCS	BLOWING END-STROKE IN THE IRON CONTROL BOX
MS	BLOWING MICROSWITCH
PE	EARTH
C.EV.V	STEAM VALVE CONNECTOR
PF	IRON SOCKET
PB1	1ST ARM SOCKET
PB2	2ND ARM SOCKET
PL	LIGHT SOCKET
N	NEUTRAL